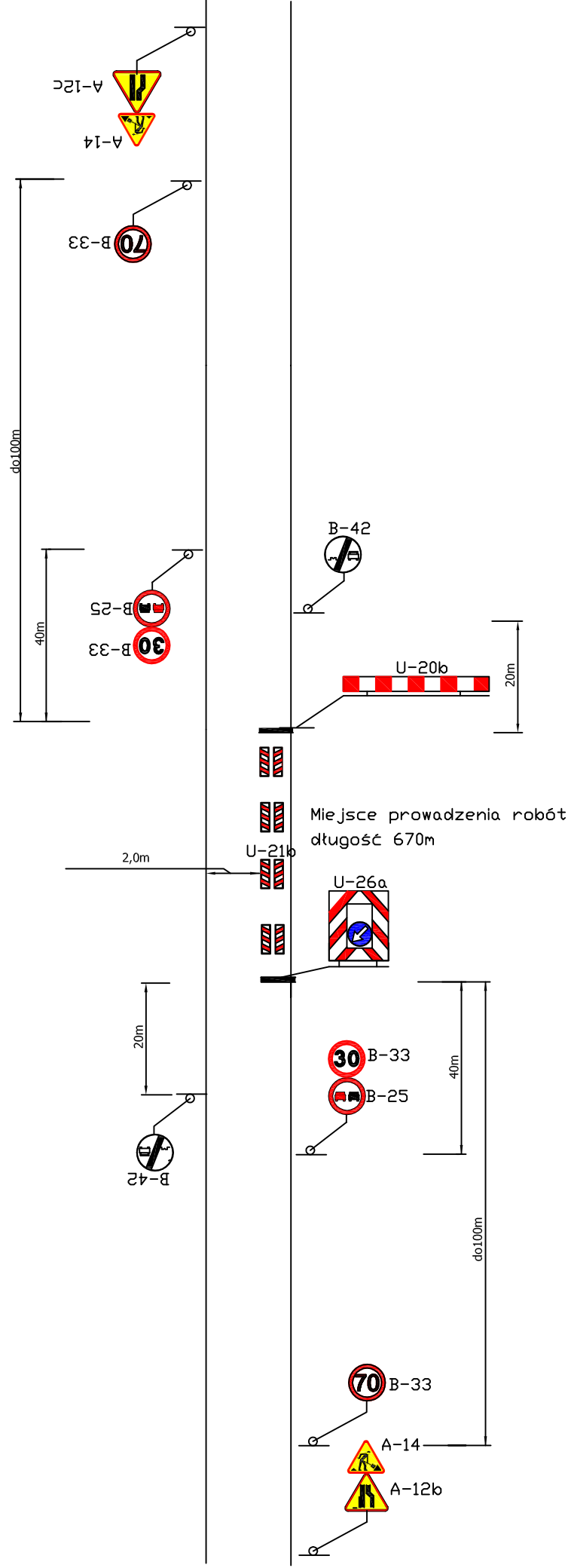


# Schemat oznakowania robót w związku z przebudową drogi gminnej w m. Słomkowo Wariant I



Uwaga:

Dopuszcza się czasowe zajęcie całej szerokości drogi  
pod warunkiem kierowania ruchem przez przeszkolonych sygnalistów

Pracował:

mgr inż. Mariusz Żbikowski