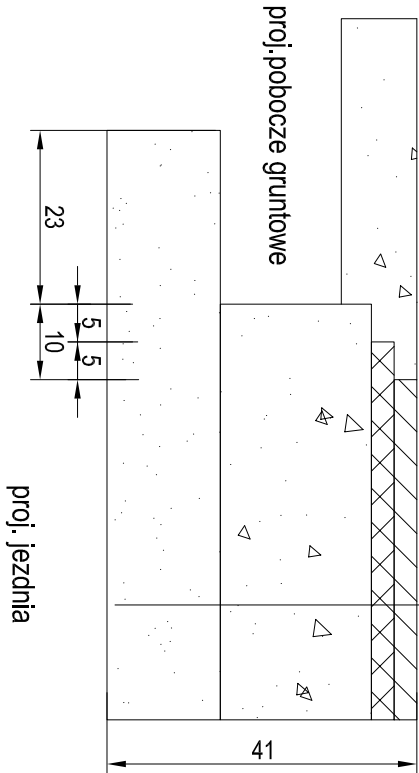


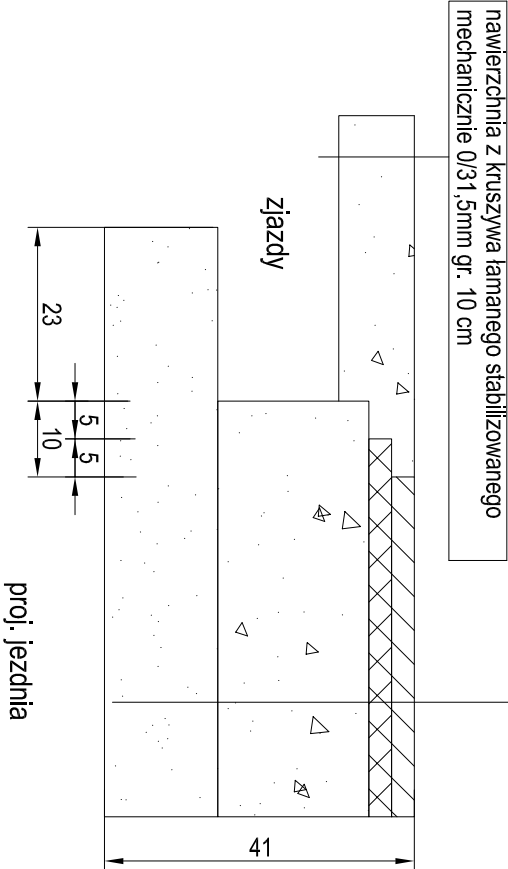
SZCZEGÓŁ KONSTRUKCYJNY A1

warstwa ścieralna AC11S gr. 3 cm
warstwa wiążąca AC16W gr. 3 cm
podbudowa z kruszywa łamanego stabilizowanego mechanicznie 0/31,5mm gr. 20 cm
warstwa odcinająca z piasku gr. 15cm lub podłoże gruntowe G1



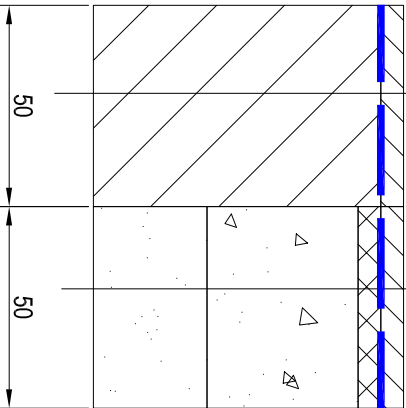
SZCZEGÓŁ KONSTRUKCYJNY
POŁĄCZENIE ZJAZDU I JEZDNI BITUMICZNEJ

warstwa ścieralna AC11S gr. 3 cm
warstwa wiążąca AC16W gr. 3 cm
podbudowa z kruszywa łamanego stabilizowanego mechanicznie 0/31,5mm gr. 20 cm
warstwa odcinająca z piasku gr. 15cm lub podłoże gruntowe G1



SZCZEGÓŁ KONSTRUKCYJNY
POŁĄCZENIE JEZDNI BITUMICZNEJ Z ISTN. JEZDNIĄ BITUM.

warstwa ścieralna AC11S gr. 3 cm
siatka z włókien szklanych powlekanych asfaltem modyfikowanym o wytrzymał. na roz. 120kN
frezowanie gr. 3cm



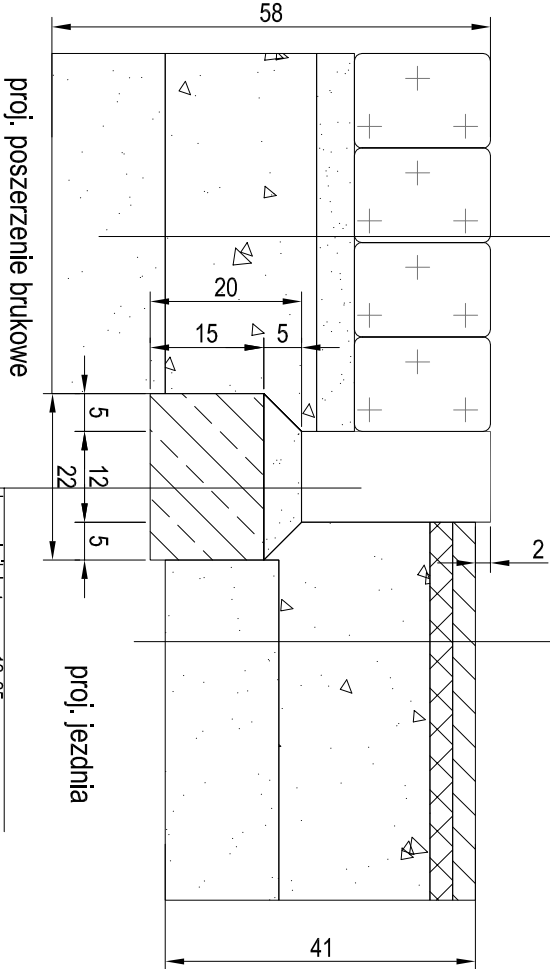
frezowanie istn. jezdni bitumicznej

proj jezdnia bitumiczna

SZCZEGÓŁ KONSTRUKCYJNY
POŁĄCZENIE JEZDNI I POSZERZENIA Z BRUKU

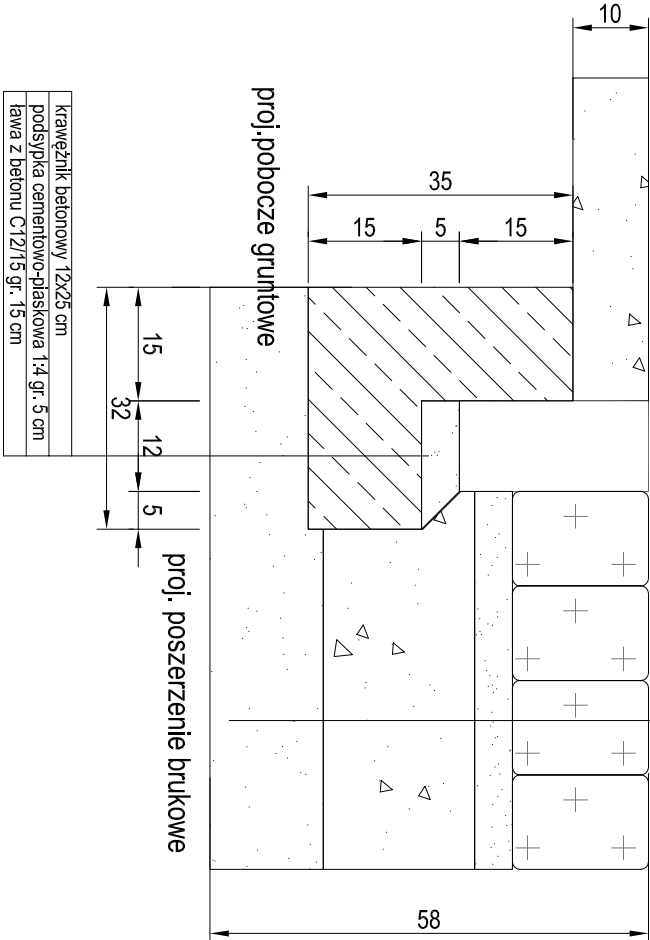
kamień polny 16/18 cm
podsyпка cementowo-piaskowa 1:4 gr. 5 cm
podbudowa z kruszywa łamanego stabilizowanego mechanicznie 0/31,5mm gr. 20 cm
warstwa odcinająca z piasku gr. 15cm

warstwa ścieralna AC11S gr. 3 cm
warstwa wiążąca AC16W gr. 3 cm
podbudowa z kruszywa łamanego stabilizowanego mechanicznie 0/31,5mm gr. 20 cm
warstwa odcinająca z piasku gr. 15cm I



SZCZEGÓŁ KONSTRUKCYJNY
POŁĄCZENIE POBOCZA I POSZERZENIA Z BRUKU

kamień polny 16/18 cm
podsyпка cementowo-piaskowa 1:4 gr. 5 cm
podbudowa z kruszywa łamanego stabilizowanego mechanicznie 0/31,5mm gr. 20 cm
warstwa odcinająca z piasku gr. 15cm lub podłoże gruntowe G1



Biuro projektowe: ZAKŁAD PROJEKTOWANIA, NADZORU I USŁUG CONSULTINGOWYCH	Investor: GMINA ALEKSANDRÓW/KULAWSKI	Znak projektu: 18-09
 INŹDRÓG s.c.	Typu projektu: ROZBUDOWA DRUGI GMINNEJ NR 160246C - UL. HIACYNTOWA W M. ROŻNO-PARCELE GML ALEKSANDRÓW KULAWSKI	
ul. Chłapińska 106A/38, 86-300 Gniezno tel/fax: (050) 4634042, biuro@inzydrog.pl NIP: 876-15-14-386	adres biura 87-700 ALEKSANDRÓW KULAWSKI	
Krzyszyna i Wiesław Łuszyński		
Funckja, imię i nazwisko	branża projektu: DRGOWA	stadium projektu: PROJEKT WYKONAWCZY - ETAP I
projektant		podpis
BRANŻA DRGOWA		
mgr inż. Wiesław Łuszyński	Uprawnienia nr UAN-IV-8346/58/TO/86 do projektowania bez ograniczeń w specjalności konstrukcyjno-technicznej w zakresie drog i mostowych i mostowych i manipulatornych	
sprawkujący	Uprawnienia nr KUP/0134/POD0/09 do projektowania bez ograniczeń w specjalności drogowej	
mgr inż. Edyta Miśk		
opracowujący		
mgr inż. Krystyna Łuszyńska		
Typu rysunku:	nr rysunku:	data rysunku:
SZCZEGÓŁY KONSTRUKCYJNE	3.2	1:10
		LUTY 2018