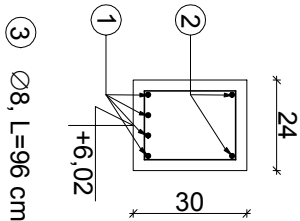
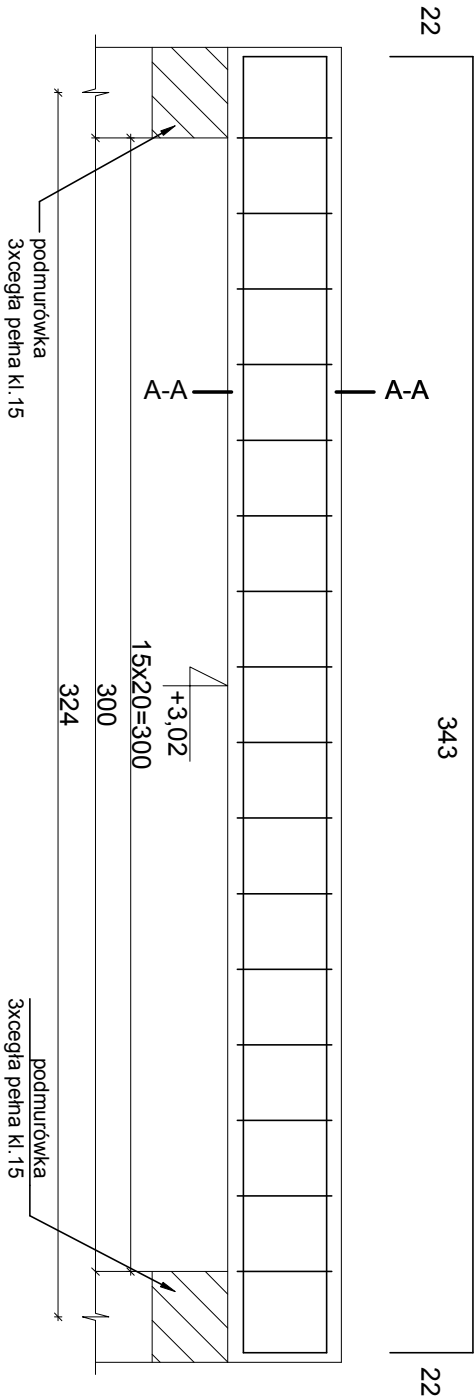


przekrój A-A



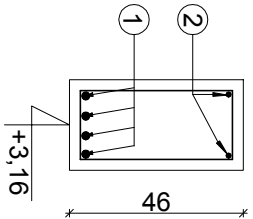
Nadproże - Poz. 2.6

2 x(2) Ø12, L=387 cm



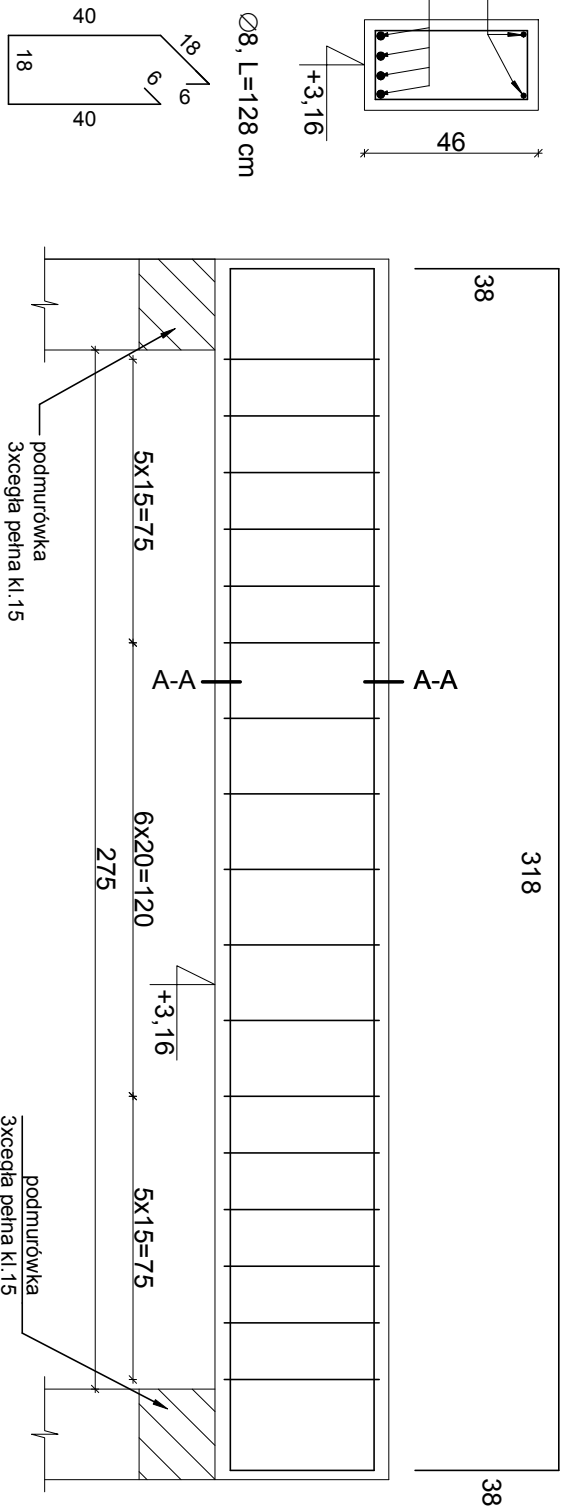
4 x(1) Ø12, L=343 cm

przekrój A-A



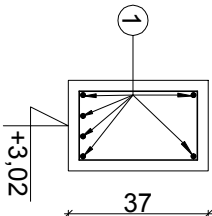
Nadproże - Poz. 2.7

2 x(2) Ø12, L=394 cm



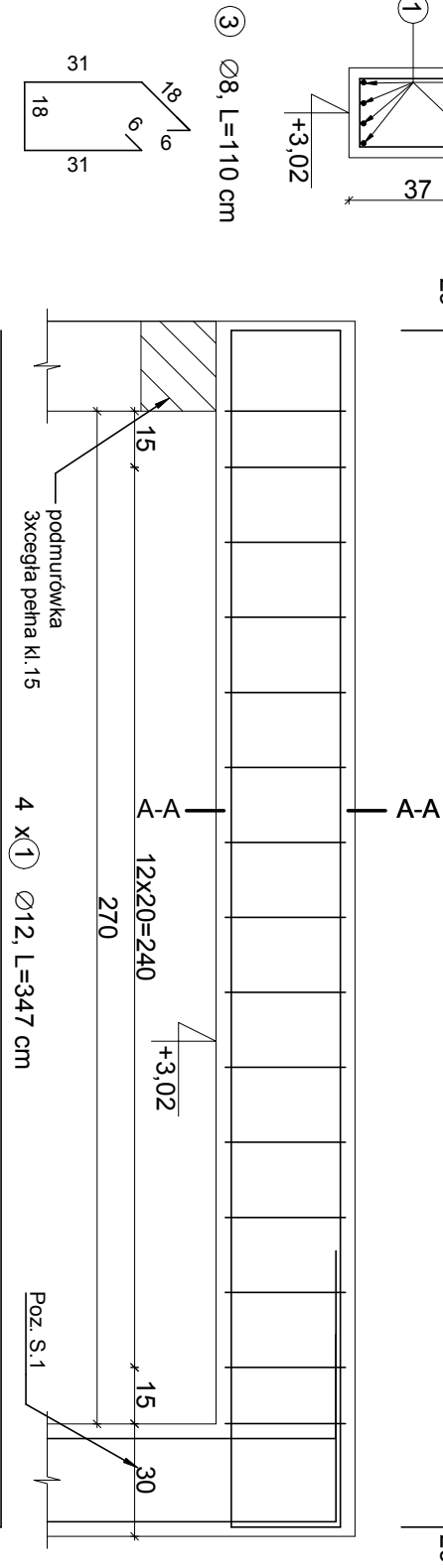
4 x(1) Ø16, L=318 cm

przekrój A-A



Nadproże - Poz. 2.8

2 x(1) Ø12, L=376 cm




4 x(1) Ø12, L=347 cm

Nr pręta	średnica [mm]	Długość [cm]	prętów w 1 elem.	liczba [szt.] elementów	całkowita prętów	Długość całkowita [m]				
						AIIIIN				
						Ø6	Ø8	Ø12	Ø16	Ø20
POZYCJA 2.6										
1	12	343	4	1	4	-	-	13,72	-	-
2	12	387	2	1	2	-	15,36	7,74	-	-
3	8	96	16	1	16	-	-	-	-	-
Długość całkowita wg średnic [m]						-	15,36	21,46	-	-
Masa 1mb pręta [kg/m]						0,222	0,395	0,888	1,58	2,47
Masa prętów wg średnic [kg]						-	6,07	19,06	-	-
Masa prętów wg gatunków stali [kg]						-	6,07	19,06	-	-
Masa całkowita [kg]						25,12				

Nr pręta	średnica [mm]	Długość [cm]	prętów w 1 elem.	liczba [szt.]	całkowita prętów	Długość całkowita [m]				
						A111				
						Ø6	Ø8	Ø12	Ø16	Ø20
POZYCJA 2.7										
1	16	318	3	1	4	-	-	-	12,72	-
2	12	394	2	1	2	-	7,88	-	-	-
3	8	128	17	1	17	-	21,76	-	-	-
Długość całkowita wg średnic [m]						-	21,76	7,88	12,72	-
Masa 1mb pręta [kg/m]						0,222	0,395	0,888	1,58	2,47
Masa prętów wg średnic [kg]						-	8,60	7,00	20,10	-
Masa prętów wg gatunków stali [kg]						-	8,60	7,00	20,10	-
Masa całkowita [kg]						35,69				

Nr pręta	średnica [mm]	Długość [cm]	liczba [szt.]		całkowita prętów	Długość całkowita [m]				
			prętów w 1 elem.	elementów		A1111 Ø6 Ø8 Ø12 Ø16 Ø20				
POZYCJA 2.8										
1	12	347	3	1	4	-	-	13,88	-	-
2	12	376	2	1	2	-	-	7,52	-	-
3	8	110	15	1	15	-	16,5	-	-	-
Długość całkowita wg średnic [m]						-	16,5	21,4	-	-
Masa 1mb pręta [kg/m]						0,222	0,395	0,888	1,58	2,47
Masa prętów wg średnic [kg]						-	6,52	19,00	-	-
Masa prętów wg gatunków stali [kg]						-	6,52	19,00	-	-
Masa całkowita [kg]						25,52				

Beton: C25/30
otulina: 25mm

			Inwestycja: Projekt wykonawczy budowy budynku żłobka		
Biuro Projektów Budowlanych ul. Bartosza Głowackiego 18 87-100 Toruń tel. 723-071-098 email: biuro@bpb.net.pl			adres: Dz. 30/16, 30/17, 30/18 obręb 0011 Odolion, jednostka ewidencyjna 040104_2 Aleksandrów Kuj.		
temat rys: Poz. 2.6; 2.7; 2.8			Inwestor: Gmina Aleksandrów Kujawski, ul. Słowackiego 12, 87-700, Aleksandrów Kujawski		
wykonali: branża:			data: grudzień 2017		
projektował: konstrukcja			imię i nazwisko: mgr inż. Paweł Modrakowski		
opracował: konstrukcja			mgr inż. Filip Bialecki		
			skala: 1:20		
			nr rys: K-5		
			podpis: KUP/0117/ PWOK/10 w spec. konstrukcyjno-bud.		