

TABELA FREZOWANIA

PIKIETAŻ	POLE POWIERZCHNI FREZOWANIA (m ²)	ODLEGŁOŚĆ (m)	OBJĘTOŚĆ (m ³)	BILANS (m ³)
1	2	3	4	5
0,00	0,37			0,00
		22,40	4,32	
22,40	0,02			4,32
		21,30	0,83	
43,70	0,06			5,15
		20,20	0,61	
63,90	0,00			5,75
		21,10	0,00	
85,00	0,00			5,75
		24,30	0,00	
109,30	0,00			5,75
		20,30	0,16	
129,60	0,02			5,92
		21,20	0,17	
150,80	0,00			6,08
		20,50	0,00	
171,30	0,00			6,08
		19,80	0,00	
191,10	0,00			6,08
		18,90	0,00	
210,00	0,00			6,08
		17,80	0,00	
227,80	0,00			6,08
		19,60	0,12	
247,40	0,01			6,20
		16,20	0,10	
263,60	0,00			6,30
		22,90	0,00	
286,50	0,00			6,30
		20,90	0,00	
307,40	0,00			6,30
		22,60	0,00	
330,00	0,00			6,30
		21,60	0,00	
351,60	0,00			6,30
		20,70	0,00	
372,30	0,00			6,30
		22,50	0,03	
394,80	0,00			6,33
		21,20	0,03	
416,00	0,00			6,36
		22,30	0,00	
438,30	0,00			6,36
		23,80	0,00	
462,10	0,00			6,36
		20,50	0,00	
482,60	0,00			6,36
		20,90	0,00	
503,50	0,00			6,36
		18,50	0,19	
522,00	0,02			6,55
		20,00	0,20	
542,00	0,00			6,75
		21,60	0,00	
563,60	0,00			6,75
		14,70	1,39	
578,30	0,19			8,14

OBJĘTOŚĆ SUMARYCZNA (m³) 8.14

TABELA OBJĘTOŚCI DARNINY

PIKIETAŻ	POWIERZCHNIA PRZEKROJU (m ²)	ODLEGŁOŚĆ (m)	OBJĘTOŚĆ (m ³)
1	2	3	4
0,00	0,00	22,40	4,77
22,40	0,43	21,30	9,28
43,70	0,45	20,20	9,29
63,90	0,47	21,10	10,08
85,00	0,48	24,30	11,63
109,30	0,48	20,30	11,13
129,60	0,62	21,20	12,10
150,80	0,52	20,50	12,10
171,30	0,66	19,80	14,09
191,10	0,76	18,90	14,74
210,00	0,80	17,80	12,70
227,80	0,63	19,60	12,14
247,40	0,61	16,20	10,52
263,60	0,69	22,90	15,15
286,50	0,63	20,90	14,20
307,40	0,73	22,60	14,95
330,00	0,60	21,60	11,78
351,60	0,49	20,70	11,92
372,30	0,66	22,50	13,47
394,80	0,54	21,20	11,16
416,00	0,51	22,30	11,51
438,30	0,52	23,80	12,21
462,10	0,51	20,50	10,87
482,60	0,55	20,90	11,62
503,50	0,56	18,50	9,13
522,00	0,43	20,00	12,03
542,00	0,78	21,60	10,71
563,60	0,22	14,70	2,90
578,30	0,18		

OBJĘTOŚĆ SUMARYCZNA (m³)

318.17

TABELA POSZERZEŃ JEZDNI

ODLEGŁOŚĆ WG KILOMETRACJI	POSZERZENIE (m)		POWIERZCHNIA POMIĘDZY PRZEKROJAMI (m ²)		POWIERZCHNIA SUMARYCZNA (m ²)	
	STRONA LEWA	STRONA PRAWA	STRONA LEWA	STRONA PRAWA	STRONA LEWA	STRONA PRAWA
1	2	3	4	5	6	7
0.00	0.00	0.00				
22.40	0.00	2.10	0.00	23.52	0.00	23.52
43.70	0.00	1.90	0.00	42.60	0.00	66.12
63.90	0.20	1.90	2.02	38.38	2.02	104.50
85.00	0.40	1.80	6.33	39.04	8.35	143.54
109.30	0.50	1.70	10.94	42.53	19.29	186.06
129.60	0.70	1.50	12.18	32.48	31.47	218.54
150.80	0.60	1.50	13.78	31.80	45.25	250.34
171.30	0.60	1.40	12.30	29.73	57.55	280.07
191.10	0.70	1.40	12.87	27.72	70.42	307.79
210.00	0.80	1.20	14.18	24.57	84.59	332.36
227.80	0.80	1.10	14.24	20.47	98.83	352.83
247.40	1.00	1.20	17.64	22.54	116.47	375.37
262.60	1.00	1.20	15.20	18.24	131.67	393.61
286.50	1.00	0.80	23.90	23.90	155.57	417.51
307.40	1.10	1.00	21.95	18.81	177.52	436.32
330.00	0.90	1.00	22.60	22.60	200.12	458.92
351.60	0.80	1.30	18.36	24.84	218.48	483.76
372.30	0.40	1.60	12.42	30.02	230.90	513.77
394.80	0.30	1.80	7.88	38.25	238.77	552.02
416.00	0.30	1.70	6.36	37.10	245.13	589.12
438.30	0.50	1.50	8.92	35.68	254.05	624.80
462.10	0.40	1.50	10.71	35.70	264.76	660.50
482.60	0.60	1.50	10.25	30.75	275.01	691.25

503.50	0.50	1.60	11.50	32.40	286.51	723.65
522.00	0.50	1.40	9.25	27.75	295.76	751.40
542.00	0.50	1.50	10.00	29.00	305.76	780.40
563.60	0.60	0.30	11.88	19.44	317.64	799.84
578.30	0.25	0.25	6.25	4.04	323.88	803.88

TABELA POWIERZCHNI SKARP

KM	ODLEGŁOŚĆ POMIĘDZY PRZEKROJAMI	DŁUGOŚĆ OBRYSU PRZEKROJU (m)		POWIERZCHNIA POMIĘDZY PRZEKROJAMI (m ²)		POWIERZCHNIA SUMARYCZNA (m ²)	
		STRONA LEWA	STRONA PRAWA	STRONA LEWA	STRONA PRAWA	STRONA LEWA	STRONA PRAWA
1.	2.	3.	4.	5.	6.	7.	8.
0.00	0.00	0.00	0.00				
22.40	22.40	0.00	0.30	0.00	3.36	0.00	3.36
43.70	21.30	0.20	0.30	2.13	6.39	2.13	9.75
63.90	20.20	0.20	0.40	4.04	7.07	6.17	16.82
85.00	21.10	0.00	0.50	2.11	9.50	8.28	26.32
109.30	24.30	0.20	0.90	2.43	17.01	10.71	43.33
129.60	20.30	1.00	1.20	12.18	21.32	22.89	64.64
150.80	21.20	0.60	1.10	16.96	24.38	39.85	89.02
171.30	20.50	2.10	0.70	27.68	18.45	67.53	107.47
191.10	19.80	2.50	1.30	45.54	19.80	113.07	127.27
210.00	18.90	2.70	1.60	49.14	27.41	162.21	154.68
227.80	17.80	2.80	1.20	48.95	24.92	211.16	179.60
247.40	19.60	2.90	0.30	55.86	14.70	267.02	194.30
262.60	15.20	2.60	0.40	41.80	5.32	308.82	199.62
286.50	23.90	2.90	0.40	65.72	9.56	374.54	209.18
307.40	20.90	2.90	0.90	60.61	13.59	435.15	222.76
330.00	22.60	2.40	0.20	59.89	12.43	495.04	235.19
351.60	21.60	2.30	0.50	50.76	7.56	545.80	242.75
372.30	20.70	1.50	0.40	39.33	9.32	585.13	252.07
394.80	22.50	2.00	0.60	39.38	11.25	624.51	263.32
416.00	21.20	2.00	0.50	42.40	11.66	666.91	274.98
438.30	22.30	2.00	0.50	44.60	11.15	711.51	286.13
462.10	23.80	2.00	0.20	47.60	8.33	759.11	294.46
482.60	20.50	2.20	0.20	43.05	4.10	802.16	298.56
503.50	20.90	2.20	0.30	45.98	5.22	848.14	303.78
522.00	18.50	2.90	0.20	47.18	4.63	895.31	308.41

542.00	20.00	3.40	1.10	63.00	13.00	958.31	321.41
563.60	21.60	2.20	0.20	60.48	14.04	1 018.79	335.45
578.30	14.70	0.20	0.20	17.64	2.94	1 036.43	338.39

TABELA ROBÓT ZIEMNYCH

PIKIETAŻ	POWIERZCHNIA PRZEKROJU		ODLEGŁOŚĆ (m)	OBJĘTOŚĆ		ZUŻYCIE NA MIEJSCU (m ³)	NADMIAR (m ³)	BILANS (m ³)
	NASYP (m ²)	WYKOP (m ²)		NASYP (m ³)	WYKOP (m ³)			
1	2	3	4	5	6	7	8	9
0,00	0,00	0,00						0,00
			22,40	1,49	10,30	1,49	8,81	
22,40	0,13	0,92	21,30	3,09	17,73	3,09	14,64	8,81
43,70	0,16	0,75	20,20	3,46	16,38	3,46	12,92	23,45
63,90	0,18	0,87	21,10	4,24	18,25	4,24	14,01	36,37
85,00	0,22	0,86	24,30	7,43	20,41	7,43	12,97	50,38
109,30	0,39	0,82	20,30	9,60	18,64	9,60	9,04	63,36
129,60	0,55	1,01	21,20	10,21	21,96	10,21	11,75	72,40
150,80	0,41	1,06	20,50	7,42	24,19	7,42	16,76	84,15
171,30	0,31	1,30	19,80	8,37	27,45	8,37	19,09	100,91
191,10	0,53	1,47	18,90	11,40	26,01	11,40	14,61	120,00
210,00	0,67	1,28	17,80	10,22	23,49	10,22	13,28	134,61
227,80	0,47	1,36	19,60	6,31	31,51	6,31	25,19	147,89
247,40	0,17	1,86	16,20	3,77	26,68	3,77	22,91	173,09
263,60	0,30	1,44	22,90	14,00	25,82	14,00	11,82	195,99
286,50	0,93	0,82	20,90	20,20	16,15	16,15	-4,05	207,81
307,40	1,01	0,73	22,60	18,16	19,36	18,16	1,20	203,76
330,00	0,60	0,98	21,60	14,73	19,13	14,73	4,41	204,96
351,60	0,76	0,79	20,70	11,93	17,32	11,93	5,39	209,37
372,30	0,39	0,89	22,50	8,05	21,11	8,05	13,05	214,76
394,80	0,33	0,99	21,20	5,76	21,29	5,76	15,52	227,81
416,00	0,22	1,02	22,30	6,19	21,43	6,19	15,24	243,33
438,30	0,34	0,90	23,80	9,93	24,01	9,93	14,08	258,57
462,10	0,50	1,11	20,50	7,01	24,09	7,01	17,08	272,66
482,60	0,19	1,24	20,90	4,67	26,83	4,67	22,17	289,74
503,50	0,26	1,33	18,50	4,35	23,68	4,35	19,32	311,90
522,00	0,21	1,23	20,00	2,85	38,17	2,85	35,32	331,23
542,00	0,07	2,59	21,60	2,60	38,13	2,60	35,54	366,54
563,60	0,17	0,94	14,70	1,52	12,39	1,52	10,87	402,08
578,30	0,04	0,74						412,95
RAZEM (m3)				218,97	631,92	214,92		

Nadmiar: WYKOP 412.95 m³

(*) wartości ujemne NASYP, dodatnie WYKOP

OBLICZENIE ILOŚCI MATERIAŁU NA ODSADZKI

STRONA LEWA:

Poszerzenie wg poprzeczników przyjęto od km 0+043,70 do końca opracowania w km 0+571,95 pomniejszone o szerokości zjazdów przyjęte na krawędzi pobocza wg planu sytuacyjnego. Od końca kilometracji do ostatniego poprzecznika – odcinek przejściowy na zaciosy i wypływanie rowu.

Długość odcinka z odsadzkami: $(571,95-43,70)=528,25\text{m}$

STRONA PRAWA:

Poszerzenie występuje na całej długości 571,95m

Ogółem poszerzenie występuje na długości $528,25+571,95=1\ 100,20\text{m}$

POWIERZCHNIE WARSTW

Warstwa wiążąca: $1\ 100,20*0,06=66,01\text{m}^2$

Podbudowa zasadnicza: $1\ 100,20*0,15=165,03\text{m}^2$

Podbudowa pomocnicza (tłuczeń): $1\ 100,20*(0,27+0,5*0,3)=462,08\text{m}^2$ (powierzchnia sprowadzona do warstwy o grubości 20 cm, uwzględnia skos)

Stabilizacja podłoża: $1\ 100,20*0,57=627,11\text{m}^2$

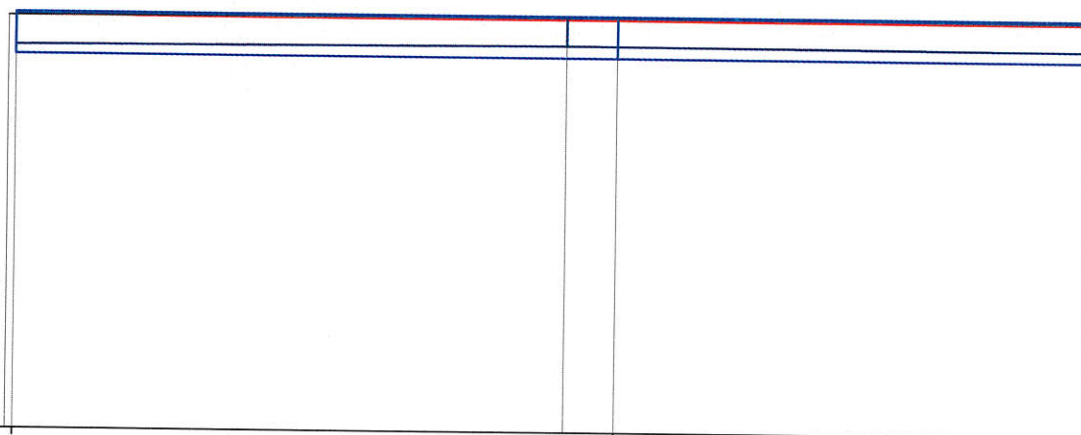
POWYŻSZE WARTOŚCI NALEŻY DODAĆ DO POWIERZCHNI POSZERZEŃ JEZDNI

PIK. 0,00

Skale 1:100/1:100

- WYKOP = 0,00m²
- NASYP = 0,00m²
- Ścieralna = 0,59m²
- Wiązka = 0,00m²
- Wypełniająca = 0,00m²
- Frezowanie = 0,37m²

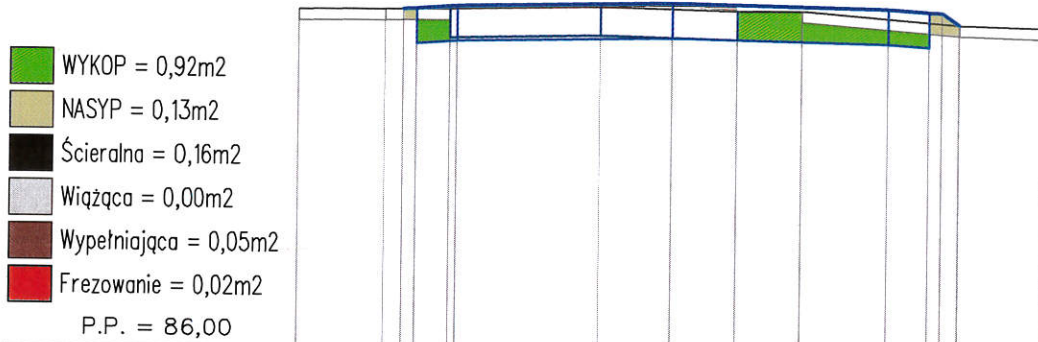
P.P. = 85,00



RZĘDNE PROJEKTOWANE	90,78	90,78	90,78	90,78	90,78	90,78
RZĘDNE FREZOWANIA	90,74	90,74	90,74	90,74	90,74	90,74
RZĘDNE TERENU	90,74	90,78	90,78	90,78	90,76	90,76
ODLEGŁOŚCI	-8,40	-8,30	-0,70	0,00	6,50	6,60

PIK. 22,40

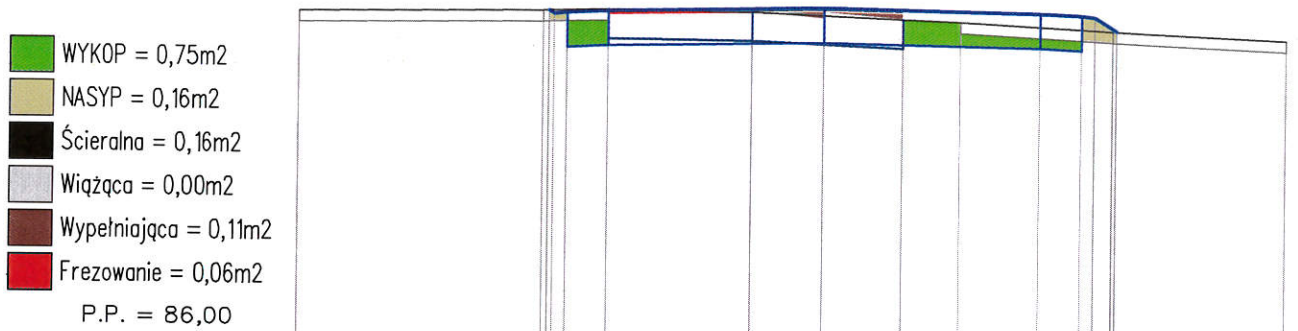
Skale 1:100/1:100



RZĘDNE PROJEKTOWANE		90,69	90,70	90,74		90,80		90,74	90,70	90,69	90,53					
RZĘDNE FREZOWANIA		90,69	90,70	90,70	90,74	90,74	90,72	90,72	90,70							
RZĘDNE TERENU			90,69	90,70		90,75		90,70	90,71		90,53	90,49				
ODLEGŁOŚCI	-5,20	-4,00	-3,75	-3,57	-3,10	-3,00	-1,00	0,00	0,90	1,80	3,00	3,57	3,75	3,99	4,00	5,20

PIK. 43,70

Skale 1:100/1:100

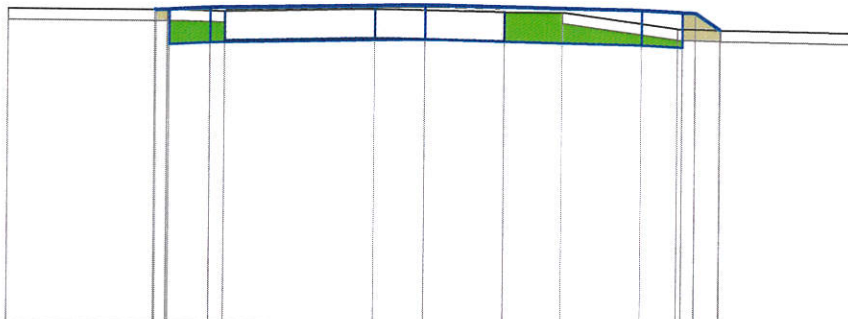


RZĘDNE PROJEKTOWANE			90,54	90,49	90,51	90,54		90,60		90,54	90,51	90,49	90,30			
RZĘDNE FREZOWANIA					90,50	90,54	90,54	90,50	90,50	90,45						
RZĘDNE TERENU		90,50		90,54	90,56		90,54		90,45	90,42		90,30		90,19		
ODLEGŁOŚCI	-7,30	-3,90	-3,82	-3,75	-3,57	-3,00	-1,00	0,00	1,10	1,90	3,00	3,57	3,75	4,00	4,05	6,40

PIK. 63,90

Skale 1:100/1:100

- WYKOP = 0,87m²
 - NASYP = 0,18m²
 - Ścieralna = 0,16m²
 - Wiążąca = 0,00m²
 - Wypełniająca = 0,07m²
 - Frezowanie = 0,00m²
- P.P. = 86,00



RZĘDNE PROJEKTOWANE		90,32	90,31	90,32	90,35		90,41		90,35	90,32	90,31	90,08				
RZĘDNE FREZOWANIA				90,30	90,35	90,35	90,34	90,34	90,32							
RZĘDNE TERENU	90,32		90,32	90,30		90,35		90,32	90,32	90,10	90,08		90,05			
ODLEGŁOŚCI	-5,80	-3,77	-3,75	-3,60	-3,57	-3,00	-2,80	-0,70	0,00	1,10	1,90	3,00	3,50	3,57	3,75	4,09

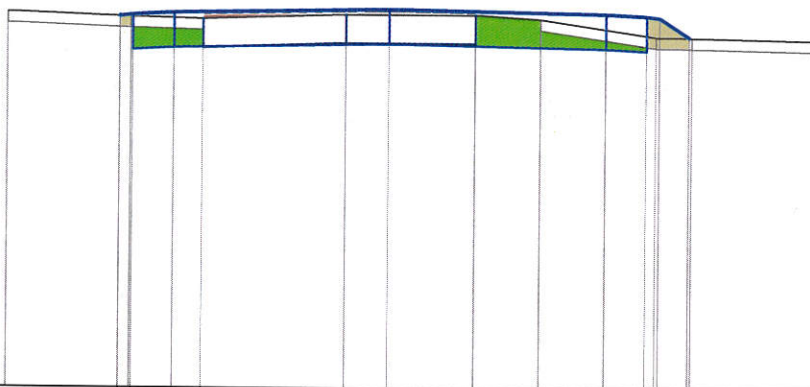
4,10

6,00

PIK. 85,00

Skale 1:100/1:100

- WYKOP = 0,86m²
 - NASYP = 0,22m²
 - Ścieralna = 0,15m²
 - Wiążąca = 0,00m²
 - Wypełniająca = 0,10m²
 - Frezowanie = 0,00m²
- P.P. = 85,00



RZĘDNE PROJEKTOWANE		90,12	90,11	90,13	90,16		90,22		90,16	90,13	90,11	89,84			
RZĘDNE FREZOWANIA				90,08	90,15	90,15	90,15	90,15	90,15						
RZĘDNE TERENU	90,17		90,11	90,08		90,15		90,15	90,09	89,85	89,84		89,80		
ODLEGŁOŚCI	-5,30	-3,75	-3,60	-3,57	-3,00	-2,60	-0,60	0,00	1,20	2,10	3,00	3,57	3,70	3,75	4,16

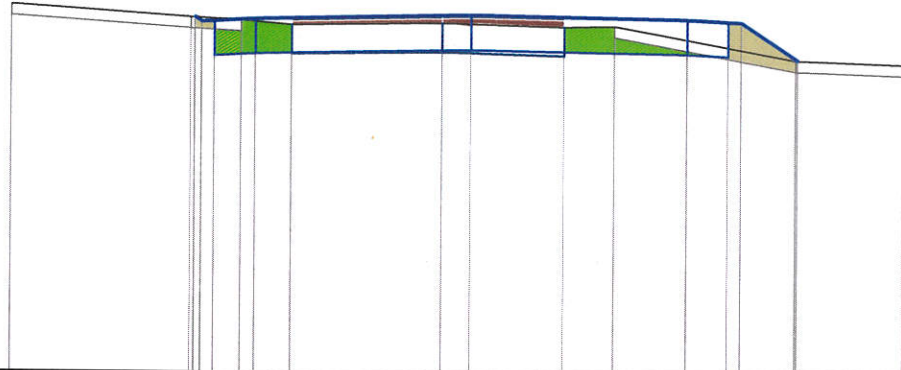
4,20

6,00

PIK. 109,30

Skale 1:100/1:100

- WYKOP = 0,82m²
 - NASYP = 0,39m²
 - Ścieralna = 0,15m²
 - Wiążąca = 0,00m²
 - Wypełniająca = 0,26m²
 - Frezowanie = 0,00m²
- P.P. = 85,00



RZĘDNE PROJEKTOWANE		89,88	89,82	89,83	89,86		89,92		89,86	89,83	89,82	89,30				
RZĘDNE FREZOWANIA				89,78	89,81	89,81	89,80	89,80	89,76							
RZĘDNE TERENU			89,88	89,84	89,78		89,81		89,76	89,77	89,30	89,25				
ODLEGŁOŚCI	-6,40	-3,90	-3,84	-3,75	-3,57	-3,20	-3,00	-2,50	-0,40	0,00	1,30	2,00	3,00	3,57	3,75	4,50

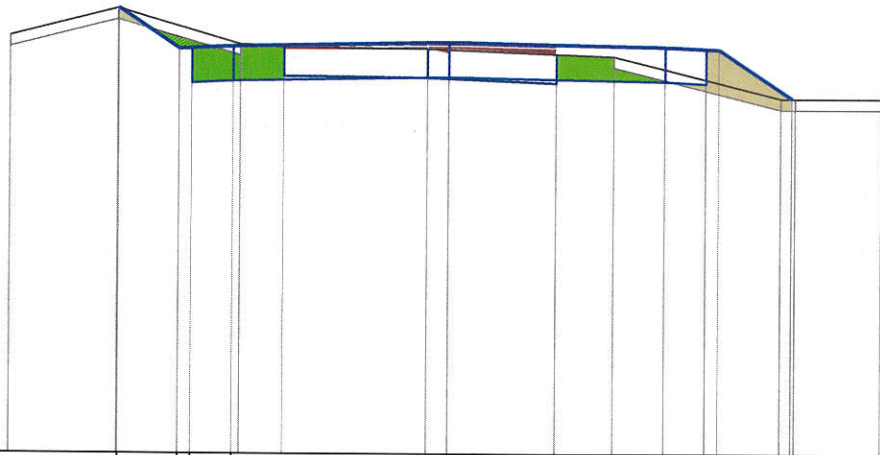
4,53

6,00

PIK. 129,60

Skale 1:100/1:100

- WYKOP = 1,01m²
 - NASYP = 0,55m²
 - Ścieralna = 0,15m²
 - Wiążąca = 0,00m²
 - Wypełniająca = 0,17m²
 - Frezowanie = 0,02m²
- P.P. = 84,00



RZĘDNE PROJEKTOWANE		90,13	89,57	89,58	89,61		89,67		89,61	89,58	89,57	88,90				
RZĘDNE FREZOWANIA				89,58	89,58	89,58	89,57	89,57	89,51							
RZĘDNE TERENU			89,75	90,13	89,64	89,60	89,58		89,51	89,48	88,90	88,90				
ODLEGŁOŚCI	-6,10	-4,60	-4,59	-3,75	-3,57	-3,00	-2,90	-2,30	-0,30	0,00	1,50	2,30	3,00	3,57	3,75	4,60

4,75

4,80

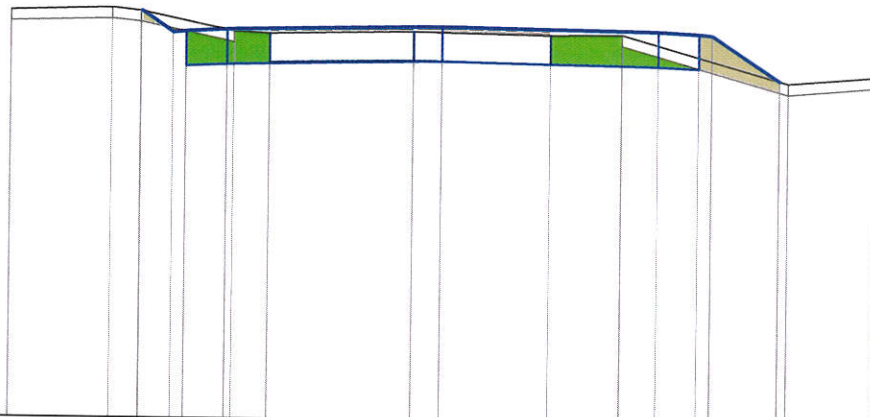
6,00

PIK. 150,80

Skale 1:100/1:100

- WYKOP = 1,06m²
- NASYP = 0,41m²
- Ścieralna = 0,16m²
- Wiążąca = 0,00m²
- Wypełniająca = 0,11m²
- Frezowanie = 0,00m²

P.P. = 84,00



RZĘDNE PROJEKTOWANE	89,60	89,30	89,32	89,35		89,41		89,35	89,32	89,30	88,68						
RZĘDNE FREZOWANIA			89,30	89,34	89,34	89,33	89,33	89,30									
RZĘDNE TERENU	89,60	89,64	89,60	89,33	89,30	89,34		89,30	89,31		88,65	88,75					
ODLEGŁOŚCI	-6,00	-4,60	-4,20	-4,19	-3,75	-3,57	-3,00	-2,90	-2,40	-0,40	0,00	1,50	2,50	3,00	3,57	3,75	4,68

4,80

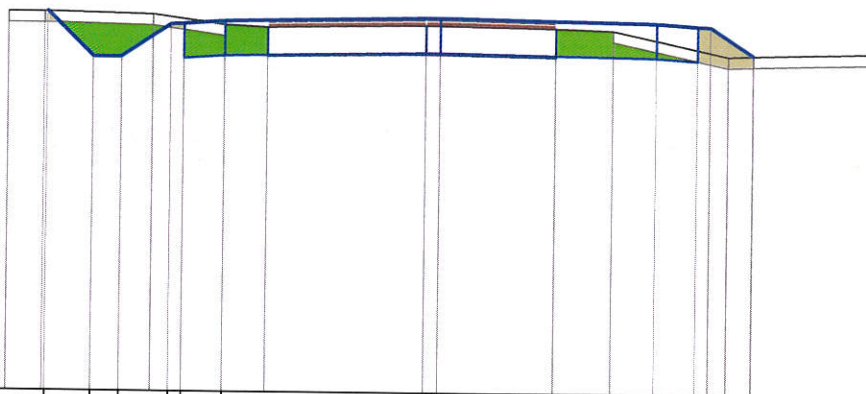
6,00

PIK. 171,30

Skale 1:100/1:100

- WYKOP = 1,30m²
- NASYP = 0,31m²
- Ścieralna = 0,16m²
- Wiążąca = 0,00m²
- Wypełniająca = 0,23m²
- Frezowanie = 0,00m²

P.P. = 84,00



RZĘDNE PROJEKTOWANE	89,22	88,60	88,60	89,05	89,06	89,10	89,16		89,10	89,06	89,05	88,66						
RZĘDNE FREZOWANIA				89,02	89,06	89,06	89,06	89,06	89,03									
RZĘDNE TERENU	89,22	89,22	89,19	89,05	89,02	89,06	89,06	89,03	89,00	88,65	88,66	88,70						
ODLEGŁOŚCI	-6,00	-5,50	-5,46	-4,83	-4,43	-4,00	-3,75	-3,57	-3,00	-2,40	-0,20	0,00	1,60	2,40	3,00	3,57	3,75	4,00

4,34

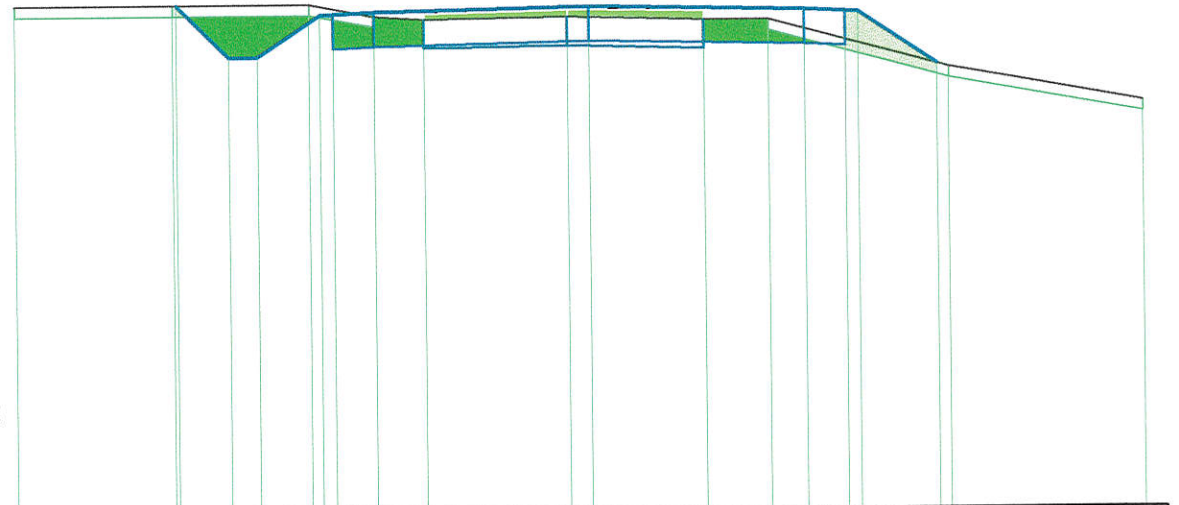
4,35

6,00

PIK. 191,10

Skale 1:100/1:100

- WYKOP = 1,47m²
 - NASYP = 0,53m²
 - Ścieralna = 0,16m²
 - Wiążąca = 0,00m²
 - Wypełniająca = 0,40m²
 - Frezowanie = 0,00m²
- P.P. = 82,00

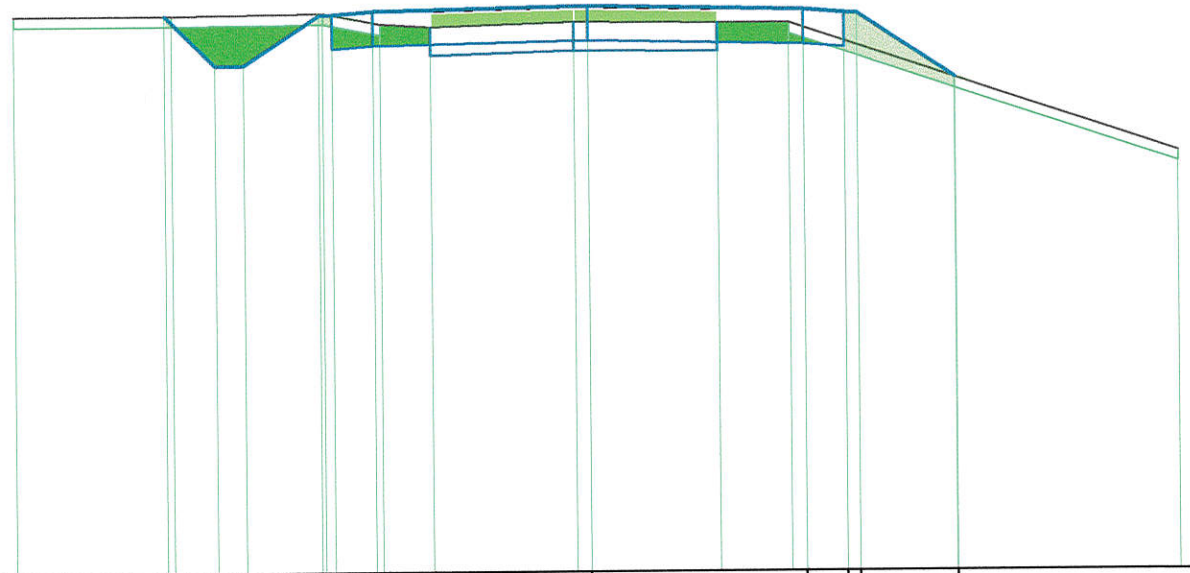


RZĘDNE PROJEKTOWANE	89,05	88,32	88,32	88,90	88,91	88,94	89,00	88,94	88,91	88,90	88,17									
RZĘDNE FREZOWANIA					88,83	88,86	88,86	88,85	88,85	88,80										
RZĘDNE TERENU	89,05	89,05	89,05	88,88	88,83	88,86	88,86	88,80	88,80	88,13	87,65									
ODLEGŁOŚCI	-8,00	-5,80	-5,75	-5,02	-4,62	-3,90	-3,75	-3,57	-3,00	-2,30	-0,30	0,00	1,60	2,50	3,00	3,57	3,75	4,84	5,00	7,70

PIK. 210,00

Skala 1:100/1:100

- WYKOP = 1,28m²
 - NASYP = 0,67m²
 - Ścieralna = 0,16m²
 - Wiążąca = 0,00m²
 - Wypełniająca = 0,72m²
 - Frezowanie = 0,00m²
- P.P. = 81,00



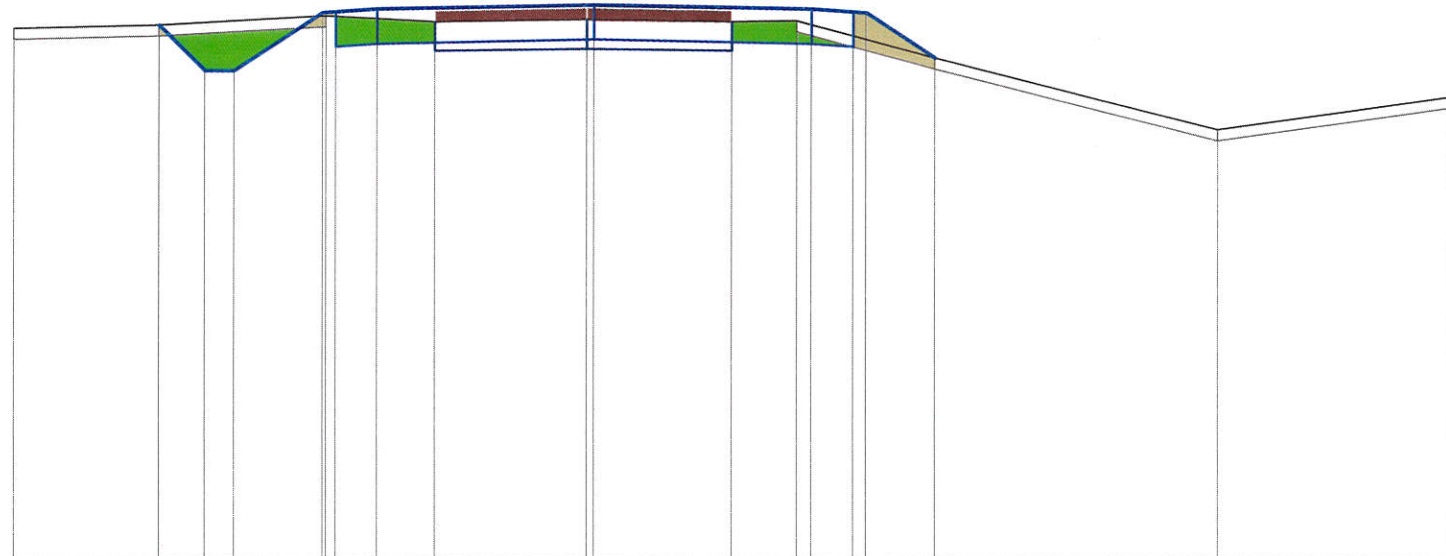
RZĘDNE PROJEKTOWANE		88,75	88,05	88,05	88,75	88,76	88,80	88,86	88,80	88,76	88,75	87,85									
RZĘDNE FREZOWANIA						88,58	88,64	88,64	88,64	88,62	88,62										
RZĘDNE TERENU	88,75	88,75	88,77	88,62	88,58	88,64	88,64	88,62	88,62	87,85		86,82									
ODLEGŁOŚCI	-8,00	-5,90	-5,80	-5,20	-4,80	-3,75	-3,70	-3,57	-3,00	-2,90	-2,20	-0,20	0,00	1,80	2,80	3,00	3,57	3,75	5,10	5,11	8,20

PIK. 227,80

Skale 1:100/1:100

- WYKOP = 1,36m²
- NASYP = 0,47m²
- Ścieralna = 0,16m²
- Wiążąca = 0,00m²
- Wypełniająca = 0,67m²
- Frezowanie = 0,00m²

P.P. = 81,00

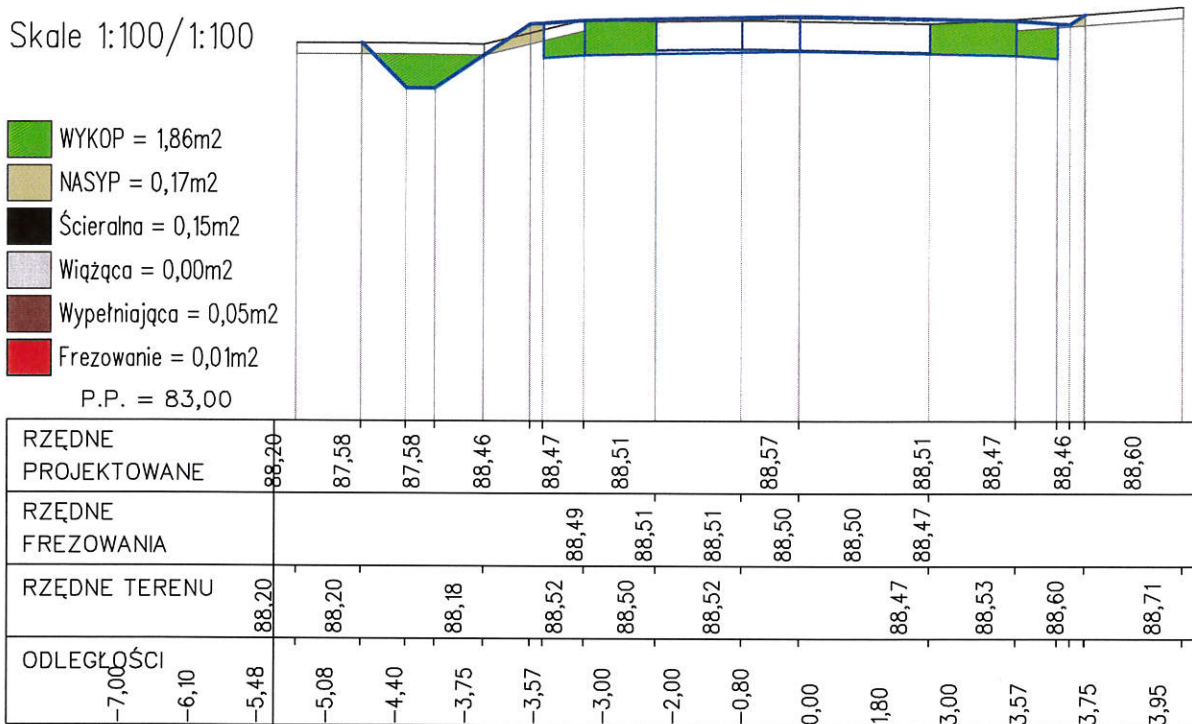


RZĘDNE PROJEKTOWANE		88,43	87,80	87,80	88,61	88,62	88,66	88,72	88,66	88,62	88,61	87,98								
RZĘDNE FREZOWANIA						88,48	88,51	88,51	88,51	88,48										
RZĘDNE TERENU	88,38		88,43		88,56		88,48		88,51		88,48	88,49		87,98				86,99		87,44
ODLEGŁOŚCI	-8,00	-6,00	-5,37	-4,97	-3,75	-3,70	-3,57	-3,00	-2,20	-0,10	0,00	1,90	2,80	3,00	3,57	3,75	4,70	8,60		11,80

PIK. 247,40

Skale 1:100/1:100

- WYKOP = 1,86m²
 - NASYP = 0,17m²
 - Ścieralna = 0,15m²
 - Wiążąca = 0,00m²
 - Wypełniająca = 0,05m²
 - Frezowanie = 0,01m²
- P.P. = 83,00



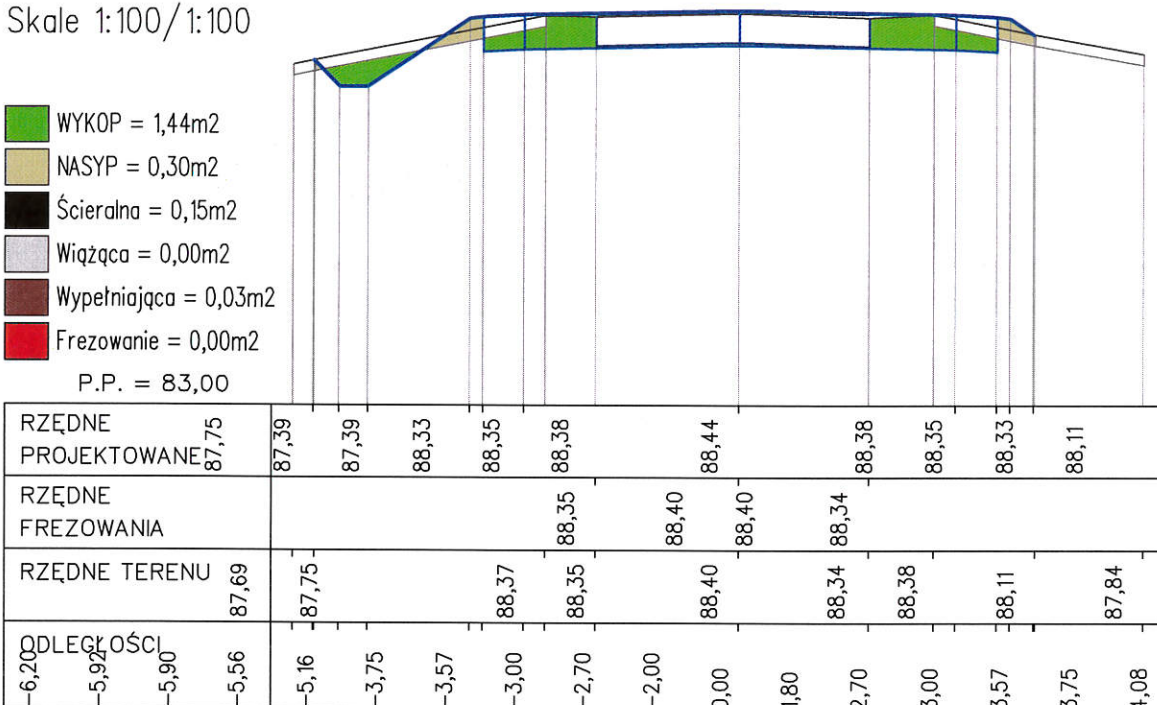
3,96

5,30

PIK. 263,60

Skale 1:100/1:100

- WYKOP = 1,44m²
 - NASYP = 0,30m²
 - Ścieralna = 0,15m²
 - Wiążąca = 0,00m²
 - Wypełniająca = 0,03m²
 - Frezowanie = 0,00m²
- P.P. = 83,00



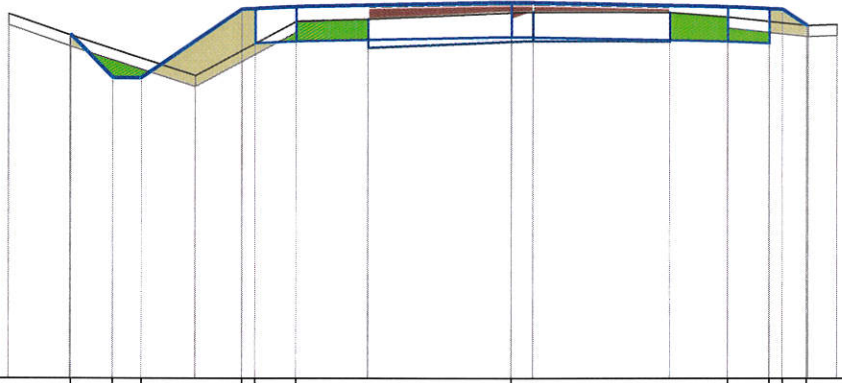
4,10

5,60

PIK. 286,50

Skale 1:100/1:100

- WYKOP = 0,82m²
 - NASYP = 0,93m²
 - Ścieralna = 0,17m²
 - Wiążąca = 0,00m²
 - Wypełniająca = 0,41m²
 - Frezowanie = 0,00m²
- P.P. = 83,00



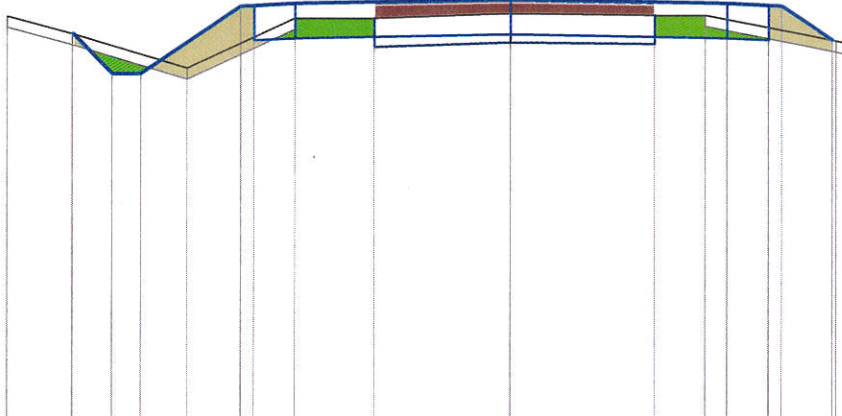
RZĘDNE PROJEKTOWANE	87,72	87,13	87,13	88,07	88,08	88,11	88,17	88,11	88,08	88,07	87,85					
RZĘDNE FREZOWANIA						87,94	88,03	88,03	88,04	88,04	88,03					
RZĘDNE TERENU	88,01	87,72	87,16	87,91	87,94		88,04	88,03	87,97	87,85	87,87					
ODLEGŁOŚCI	-7,00	-6,15	-6,14	-5,56	-5,15	-4,40	-3,75	-3,57	-3,00	-2,00	0,00	0,30	2,20	3,00	3,57	3,75

4,08
4,10
4,50

PIK. 307,40

Skale 1:100/1:100

- WYKOP = 0,73m²
 - NASYP = 1,01m²
 - Ścieralna = 0,16m²
 - Wiążąca = 0,00m²
 - Wypełniająca = 0,61m²
 - Frezowanie = 0,00m²
- P.P. = 82,00



RZĘDNE PROJEKTOWANE	87,45	86,90	86,90	87,83	87,84	87,87	87,93	87,87	87,84	87,83	87,36					
RZĘDNE FREZOWANIA						87,67	87,74	87,74	87,71	87,71	87,35					
RZĘDNE TERENU	87,69	87,45	86,98	87,67	87,67	87,74	87,74	87,71	87,71	87,35	87,24					
ODLEGŁOŚCI	-7,00	-6,10	-6,09	-5,54	-5,14	-4,50	-3,75	-3,57	-3,00	-1,90	0,00	2,00	2,70	3,00	3,57	3,75

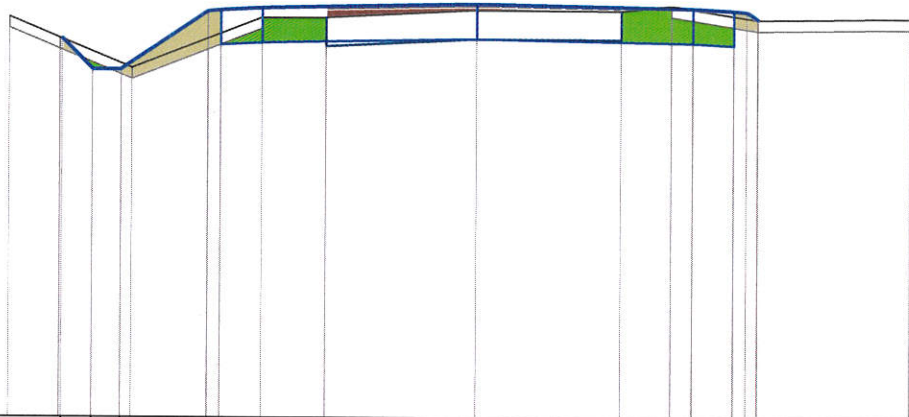
4,45
4,50
5,00

PIK. 330,00

Skale 1:100/1:100

- WYKOP = 0,98m²
- NASYP = 0,60m²
- Ścieralna = 0,16m²
- Wiążąca = 0,00m²
- Wypełniająca = 0,21m²
- Frezowanie = 0,00m²

P.P. = 82,00



RZĘDNE PROJEKTOWANE	87,20	86,78	86,78	87,58	87,60	87,63	87,69	87,63	87,60	87,58	87,48							
RZĘDNE FREZOWANIA						87,50	87,61	87,61	87,60									
RZĘDNE TERENU	87,50	87,21	86,80	87,50	87,50	87,50	87,61	87,60	87,67	87,48	87,50							
ODLEGŁOŚCI	-6,50	-5,80	-5,77	-5,35	-4,95	-4,80	-3,75	-3,57	-3,00	-2,10	0,00	2,00	2,70	3,00	3,57	3,75	3,90	3,91

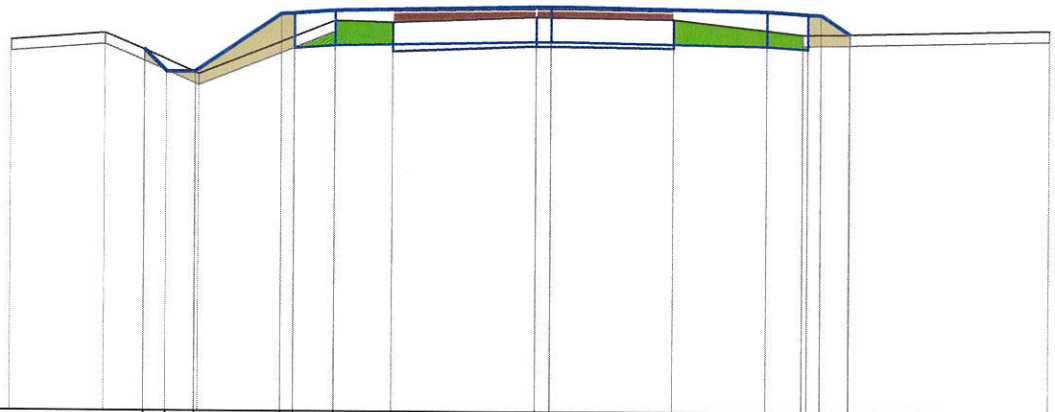
6,00

PIK. 351,60

Skale 1:100/1:100

- WYKOP = 0,79m²
- NASYP = 0,76m²
- Ścieralna = 0,16m²
- Wiążąca = 0,00m²
- Wypełniająca = 0,42m²
- Frezowanie = 0,00m²

P.P. = 82,00



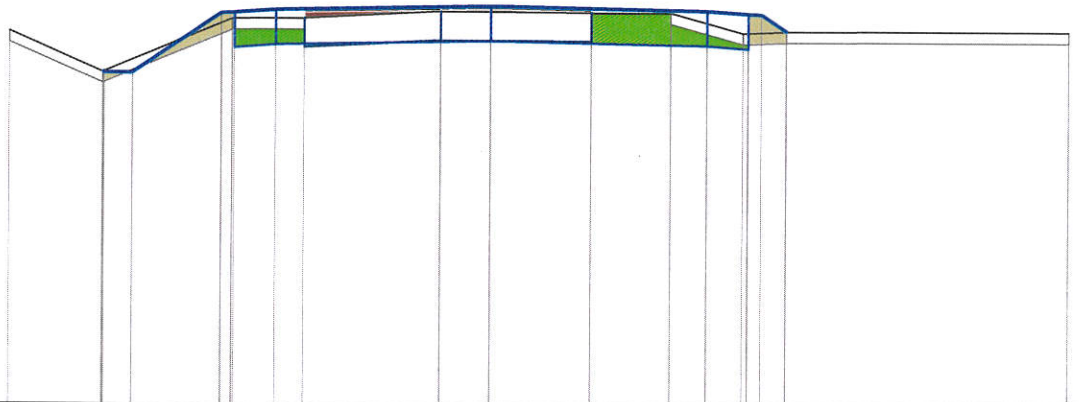
RZĘDNE PROJEKTOWANE		86,97	86,67	86,67	87,47	87,48	87,52	87,58	87,52	87,48	87,47	87,21							
RZĘDNE FREZOWANIA						87,36	87,44	87,44	87,44	87,44	87,41								
RZĘDNE TERENU	87,10	87,20	86,97	86,64	87,38	87,36	87,44	87,44	87,41	87,20	87,21	87,27							
ODLEGŁOŚCI	-7,50	-6,20	-5,65	-5,35	-4,95	-4,90	-3,75	-3,57	-3,00	-2,20	-0,20	0,00	1,70	3,00	3,50	3,57	3,75	4,14	4,15

6,90

PIK. 372,30

Skale 1:100/1:100

- WYKOP = 0,89m²
 - NASYP = 0,39m²
 - Ścieralna = 0,16m²
 - Wiążąca = 0,00m²
 - Wypełniająca = 0,14m²
 - Frezowanie = 0,00m²
- P.P. = 82,00

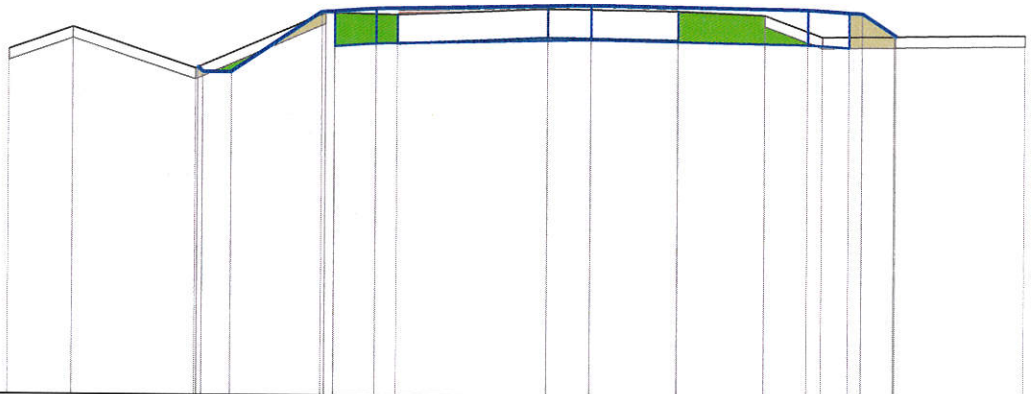


RZĘDNE PROJEKTOWANE	86,57	86,56	86,56	87,38	87,39	87,43	87,49	87,43	87,39	87,38	87,15									
RZĘDNE FREZOWANIA					87,32	87,42	87,42	87,42	87,41											
RZĘDNE TERENU	87,13	86,57		87,31	87,32		87,42		87,41	87,13	87,15	87,16								
ODLEGŁOŚCI	-6,70	-5,40	-5,39	-5,38	-4,98	-3,75	-3,60	-3,57	-3,00	-2,60	-0,70	0,00	1,40	2,50	3,00	3,50	3,57	3,75	4,10	8,00

PIK. 394,80

Skale 1:100/1:100

- WYKOP = 0,99m²
 - NASYP = 0,33m²
 - Ścieralna = 0,16m²
 - Wiążąca = 0,00m²
 - Wypełniająca = 0,08m²
 - Frezowanie = 0,00m²
- P.P. = 82,00



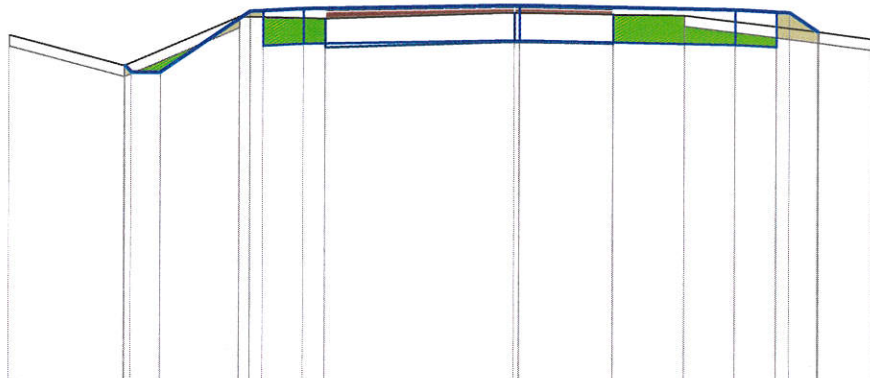
RZĘDNE PROJEKTOWANE		86,51	86,45	86,45	87,28	87,29	87,33	87,39	87,33	87,29	87,28	86,97								
RZĘDNE FREZOWANIA						87,25	87,34	87,34	87,33	87,33	87,31									
RZĘDNE TERENU	86,75	87,06	86,50		87,27	87,25		87,34		87,31	87,26	86,96	86,97	87,00						
ODLEGŁOŚCI	-8,10	-7,20	-5,50	-5,47	-5,40	-5,00	-3,75	-3,70	-3,57	-3,00	-2,70	-0,60	0,00	1,20	2,40	3,00	3,20	3,57	3,75	4,20

PIK. 416,00

Skale 1:100/1:100

- WYKOP = 1,02m²
- NASYP = 0,22m²
- Ścieralna = 0,16m²
- Wiążąca = 0,00m²
- Wypełniająca = 0,28m²
- Frezowanie = 0,00m²

P.P. = 82,00



RZĘDNE PROJEKTOWANE	86,39	86,30	86,30	87,14	87,15	87,18	87,24	87,18	87,15	87,14	86,88						
RZĘDNE FREZOWANIA					87,05	87,14	87,14	87,14	87,12								
RZĘDNE TERENU	86,80	86,39	87,07	87,05	87,14	87,12	87,11	86,88	86,78								
ODLEGŁOŚCI	-7,10	-5,50	-5,49	-5,40	-5,00	-3,90	-3,75	-3,57	-3,00	-2,70	-0,07	0,00	1,30	2,30	3,00	3,57	3,75

4,14

4,15

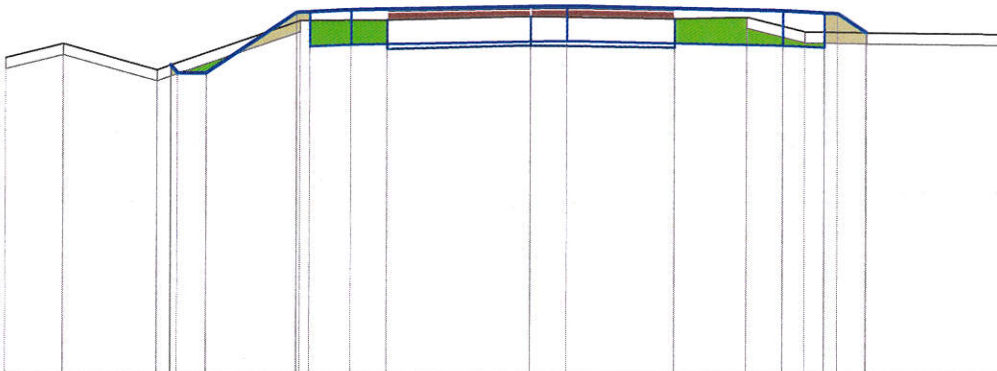
4,90

PIK. 438,30

Skale 1:100/1:100

- WYKOP = 0,90m²
- NASYP = 0,34m²
- Ścieralna = 0,16m²
- Wiążąca = 0,00m²
- Wypełniająca = 0,41m²
- Frezowanie = 0,00m²

P.P. = 82,00



RZĘDNE PROJEKTOWANE		86,25	86,14	86,14	86,98	86,99	87,02	87,08	87,02	86,99	86,98	86,72							
RZĘDNE FREZOWANIA					86,88	86,94	86,94	86,93	86,93	86,91									
RZĘDNE TERENU	86,34	86,54	86,18	86,25	86,87	86,88	86,94	86,91	86,93	86,73	86,72	86,70							
ODLEGŁOŚCI	-7,00	-5,70	-5,51	-5,50	-5,41	-5,01	-3,75	-3,70	-3,57	-3,00	-2,50	-0,50	0,00	1,50	2,50	3,00	3,30	3,57	3,75

-7,80

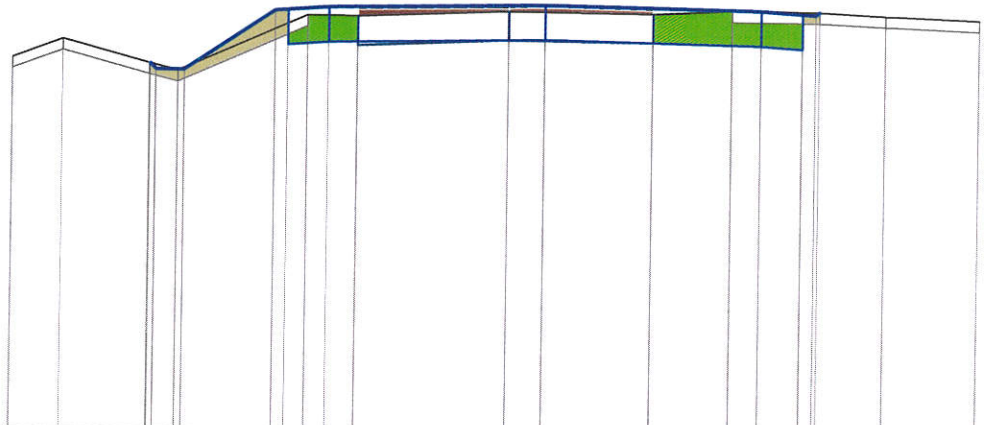
4,14

PIK. 462,10

Skale 1:100/1:100

- WYKOP = 1,11m²
- NASYP = 0,50m²
- Ścieralna = 0,16m²
- Wiążąca = 0,00m²
- Wypełniająca = 0,23m²
- Frezowanie = 0,00m²

P.P. = 81,00



RZĘDNE PROJEKTOWANE	86,05	85,97	85,97	86,80	86,81	86,85		86,91		86,85	86,81	86,80	86,84						
RZĘDNE FREZOWANIA					86,73	86,82	86,82	86,82	86,81	86,80									
RZĘDNE TERENU	86,11	86,37	86,05	85,95	86,74	86,73		86,82		86,80	86,85	86,84	86,80	86,75					
ODLEGŁOŚCI	-6,70	-5,50	-5,49	-5,41	-5,10	-5,01	-3,75	-3,57	-3,30	-3,00	-2,60	-0,50	0,00	1,50	2,60	3,00	3,57	3,75	3,80

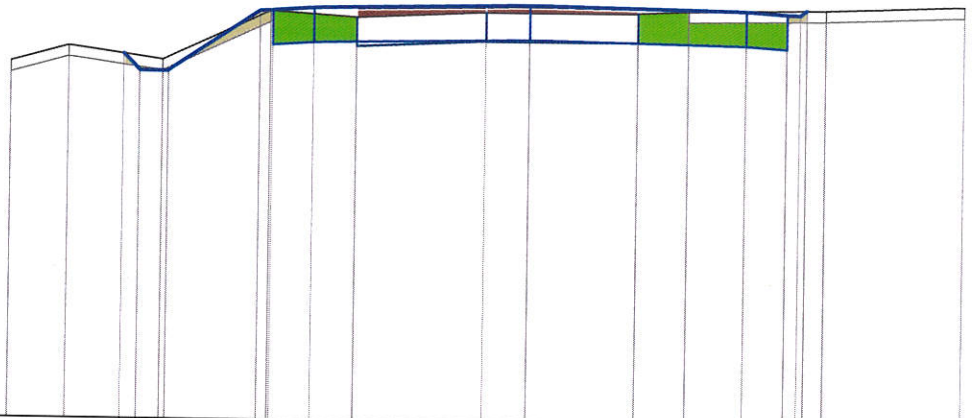
-7,40

PIK. 482,60

Skale 1:100/1:100

- WYKOP = 1,24m²
- NASYP = 0,19m²
- Ścieralna = 0,16m²
- Wiążąca = 0,00m²
- Wypełniająca = 0,23m²
- Frezowanie = 0,00m²

P.P. = 81,00



RZĘDNE PROJEKTOWANE	86,03	85,80	85,80	86,64	86,65	86,69		86,75		86,69	86,65	86,64	86,71					
RZĘDNE FREZOWANIA					86,56	86,65	86,65	86,65	86,65	86,65								
RZĘDNE TERENU	85,91	86,13	85,95	86,64	86,56			86,65		86,65	86,68	86,71		86,78				
ODLEGŁOŚCI	-6,40	-5,64	-5,42	-5,10	-5,02	-3,75	-3,60	-3,57	-3,00	-2,40	-0,60	0,00	1,50	2,20	3,00	3,57	3,75	3,84

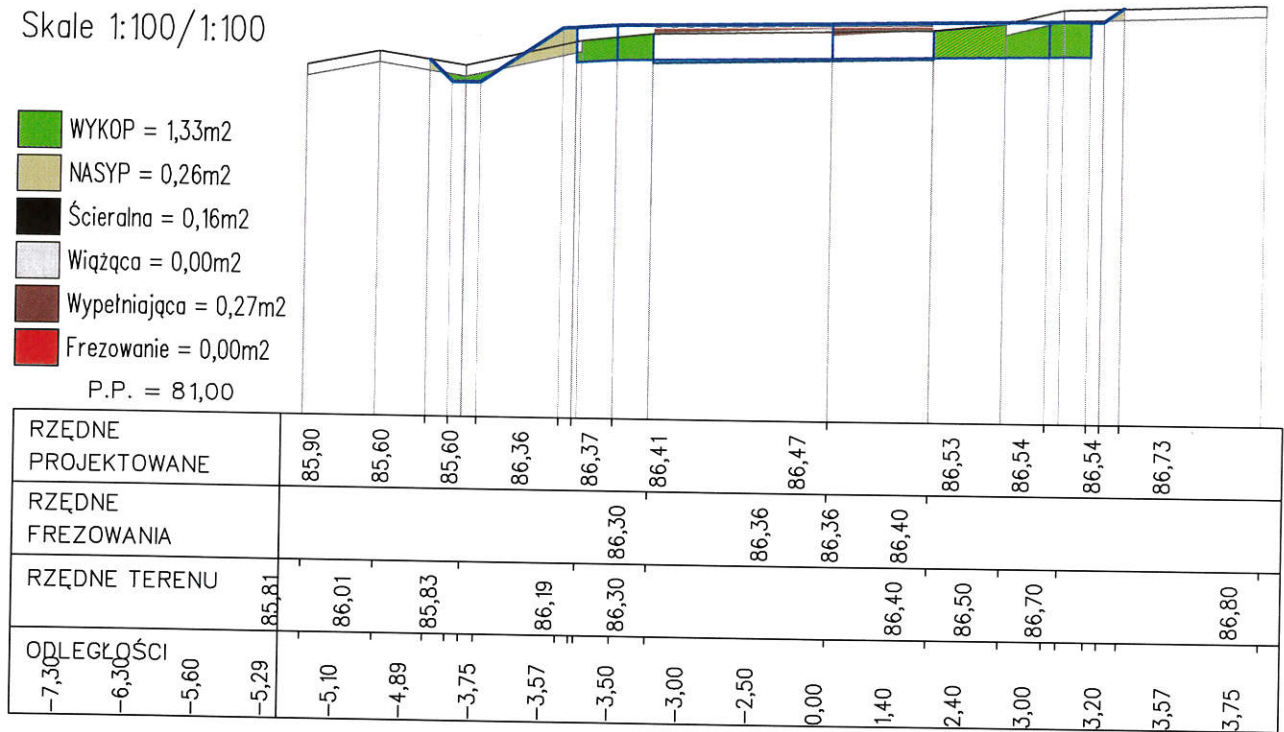
-7,20

4,10

PIK. 503,50

Skale 1:100/1:100

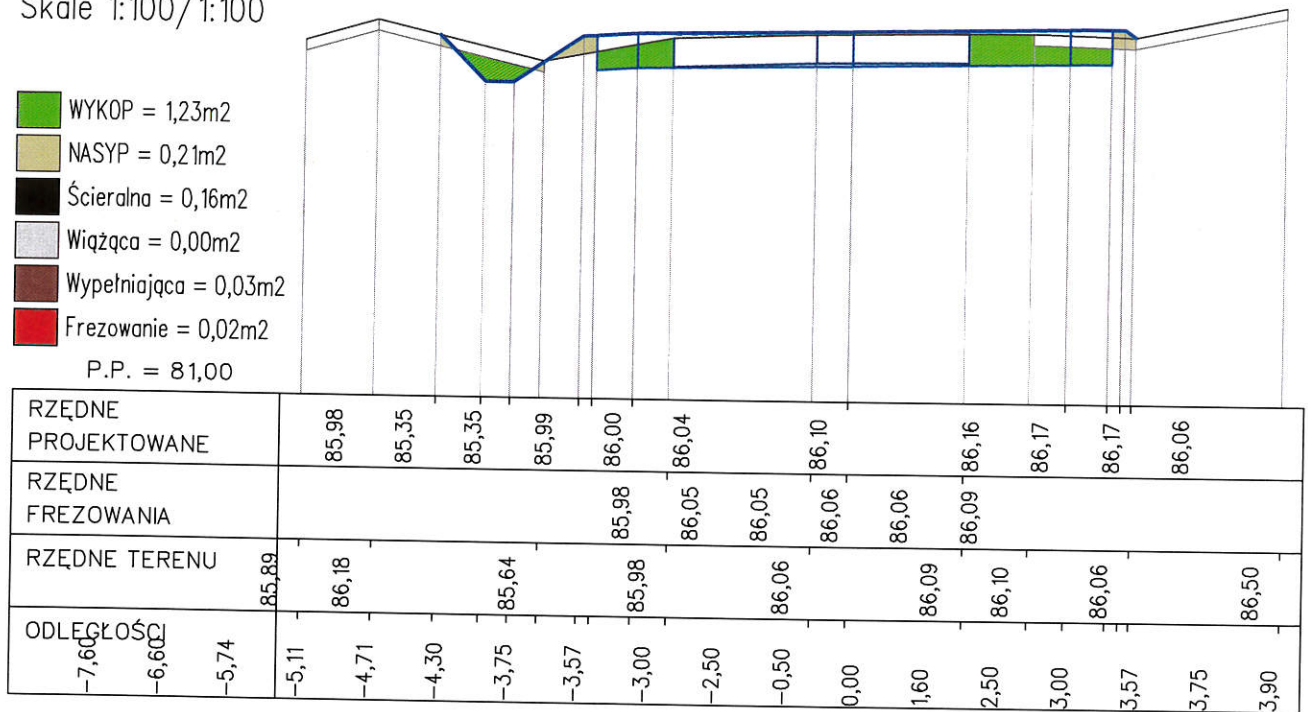
- WYKOP = 1,33m²
 - NASYP = 0,26m²
 - Ścieralna = 0,16m²
 - Wiążąca = 0,00m²
 - Wypełniająca = 0,27m²
 - Frezowanie = 0,00m²
- P.P. = 81,00



PIK. 522,00

Skale 1:100/1:100

- WYKOP = 1,23m²
 - NASYP = 0,21m²
 - Ścieralna = 0,16m²
 - Wiążąca = 0,00m²
 - Wypełniająca = 0,03m²
 - Frezowanie = 0,02m²
- P.P. = 81,00

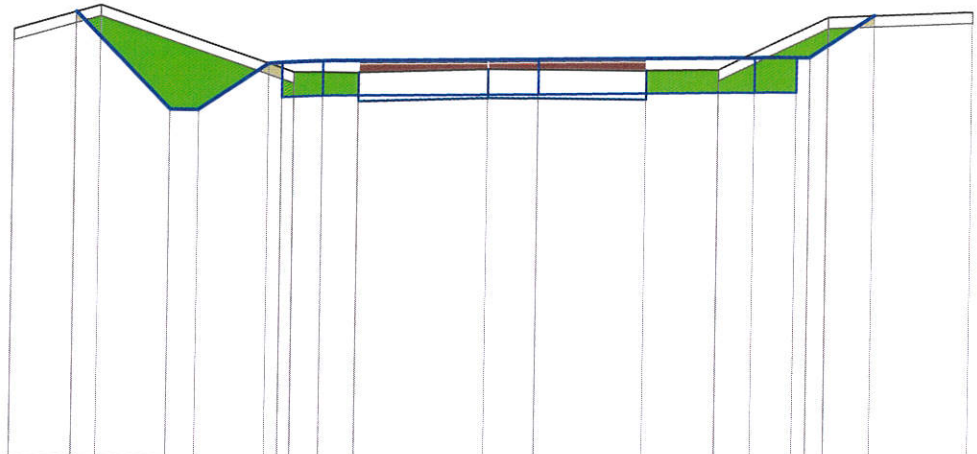


PIK. 542,00

Skale 1:100/1:100

- WYKOP = 2,59m²
- NASYP = 0,07m²
- Ścieralna = 0,16m²
- Wiążąca = 0,00m²
- Wypełniająca = 0,42m²
- Frezowanie = 0,00m²

P.P. = 80,00



RZĘDNE PROJEKTOWANE	86,14	84,82	84,82	85,46	85,48	85,51		85,57		85,63	85,64	85,64	86,23					
RZĘDNE FREZOWANIA					85,36	85,43	85,43	85,43	85,43	85,44								
RZĘDNE TERENU	85,89	86,24		85,35	85,36		85,43		85,44	85,46		86,20	86,30					
ODLEGŁOŚCI	-7,30	-6,44	-6,10	-5,12	-4,72	-3,75	-3,57	-3,40	-3,00	-2,50	-0,70	0,00	1,50	2,50	3,00	3,57	3,75	4,00

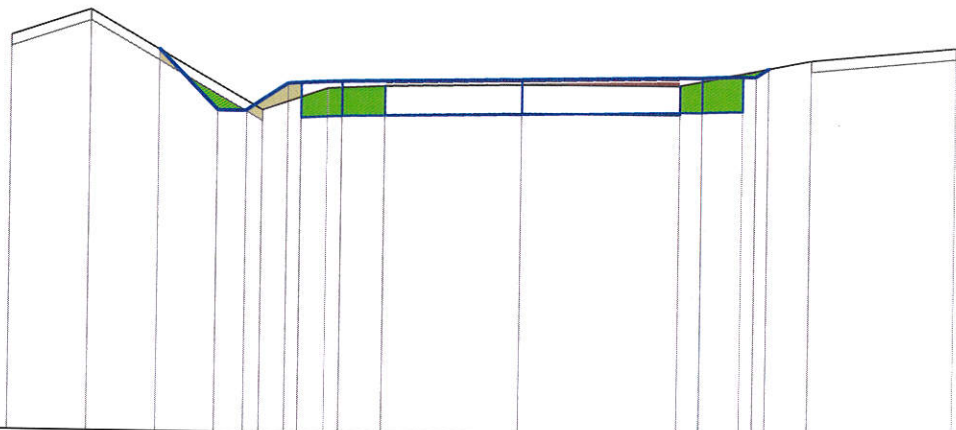
4,63

PIK. 563,60

Skale 1:100/1:100

- WYKOP = 0,94m²
- NASYP = 0,17m²
- Ścieralna = 0,16m²
- Wiążąca = 0,00m²
- Wypełniająca = 0,16m²
- Frezowanie = 0,00m²

P.P. = 80,00



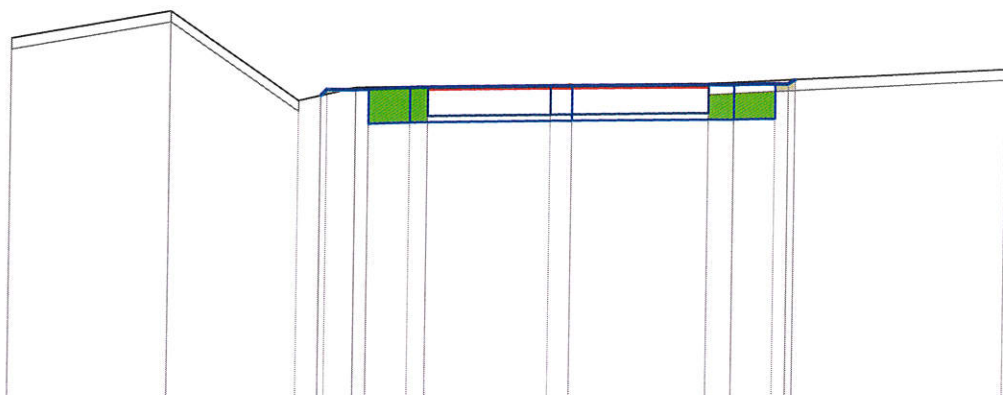
RZĘDNE PROJEKTOWANE		85,26	84,43	84,43	84,81	84,82	84,85	84,90		84,95	84,97	84,97	85,08					
RZĘDNE FREZOWANIA						84,79		84,83	84,83	84,84								
RZĘDNE TERENU	85,43	85,80		84,44	84,75	84,79		84,83		84,84		85,20	85,40					
ODLEGŁOŚCI	-7,10	-6,00	-5,04	-4,22	-3,82	-3,60	-3,25	-3,07	-2,70	-2,50	-1,90	0,00	2,20	2,50	3,07	3,25	3,42	4,00

6,00

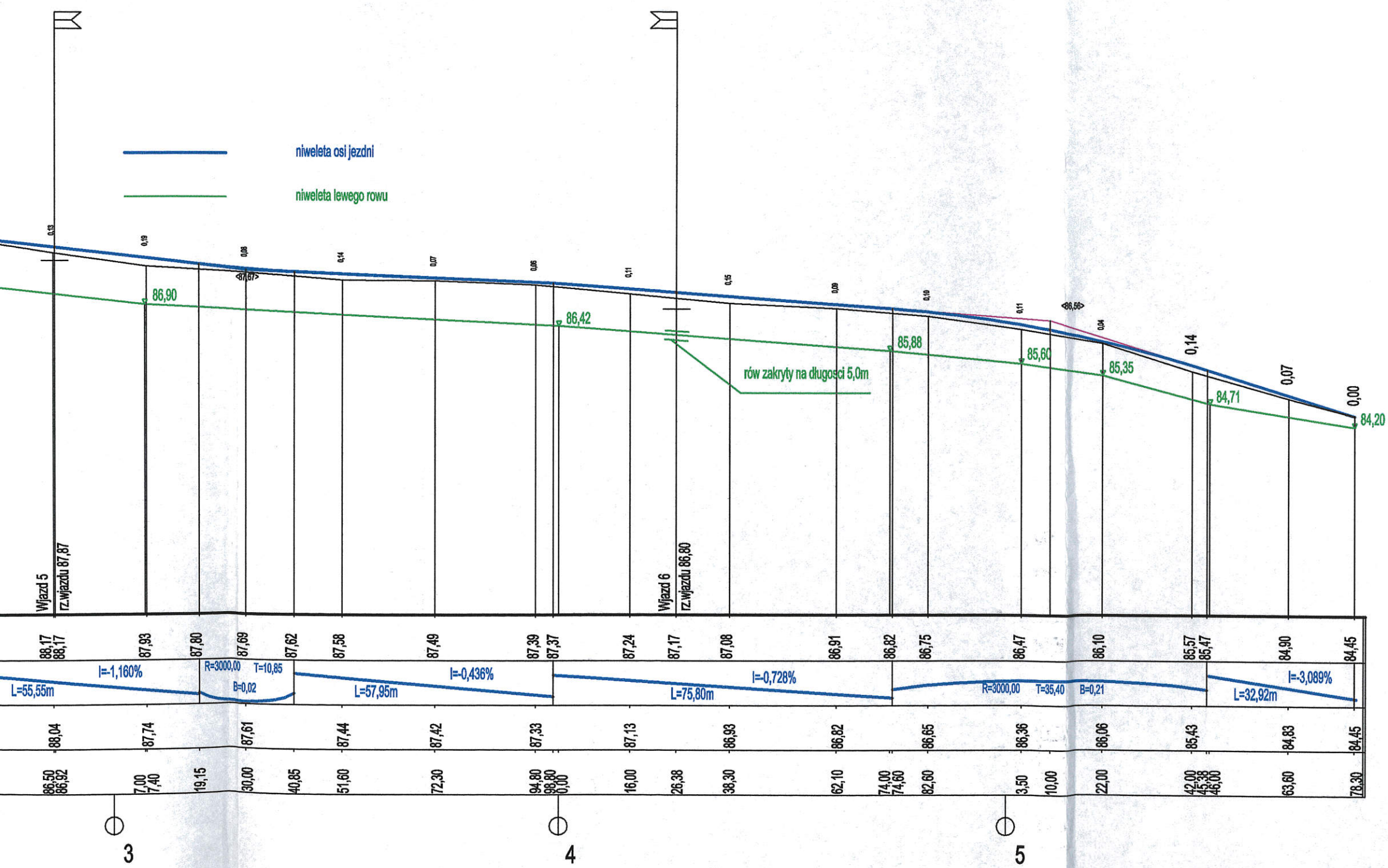
PIK. 578,30

Skale 1:100/1:100

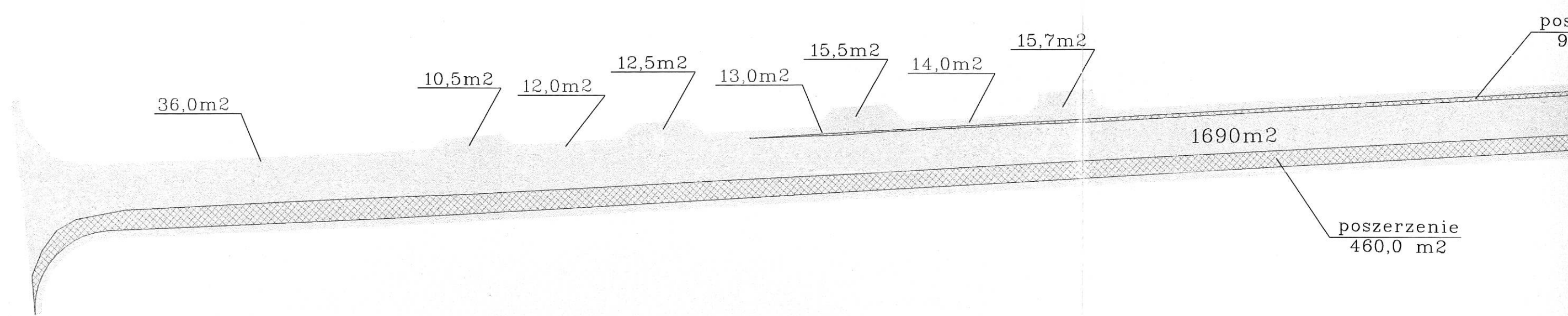
- WYKOP = 0,74m²
 - NASYP = 0,04m²
 - Ścieralna = 0,16m²
 - Wiązka = 0,00m²
 - Wypełniająca = 0,00m²
 - Frezowanie = 0,19m²
- P.P. = 80,00



RZĘDNE PROJEKTOWANE					84,27	84,36	84,36	84,37	84,40	84,45	84,49	84,51	84,51	84,57			
RZĘDNE FREZOWANIA							84,37	84,40	84,40	84,41	84,41	84,44	84,51				
RZĘDNE TERENU		85,00		85,41		84,20	84,39	84,41		84,45		84,50			84,75		
ODLEGŁOŚCI	-7,80	-5,60	-3,80	-3,49	-3,40	-3,00	-2,82	-2,25	-2,00	-0,30	0,00	1,90	2,25	2,82	3,00	3,09	6,00



 ZAKŁAD USŁUGOWO - PROJEKTOWY "AS" W ŚWIECIU Hanna Sobiczewska, ul. Polna 6/17 REGON 091226472 tel. (0-52) 33-13-849	86-100 Świecie NIP 559-100-77-22 tel.kom. 0-602-495-434	Umowa nr:	
		42/2009 z dnia 20.04.2009r.	
Nazwa opracowania: Wykonanie projektu poszerzenia drogi gminnej Stawki - Ośno	Branża: Drogowa	Faza: Projekt wykonawczy	
Tytuł rysunku: Profil podłużny	Skala: 1:100 / 1000	Data: grudzień 2009r.	
Projektant: Aleksander Sobiczewski	Specjalność: konstrukcyjno-inżynierska	Nr uprawnień: UAN-KZ-7210/141,86	Podpis:
Sprawdzający: mgr inż. Andrzej Stachowicz	Specjalność: konstrukcyjno-inżynierska	Nr uprawnień: UAN.V.8388/141/90	Podpis:
			Nr rysunku: 3.0.



36,0m²

10,5m²

12,0m²

12,5m²

13,0m²

15,5m²

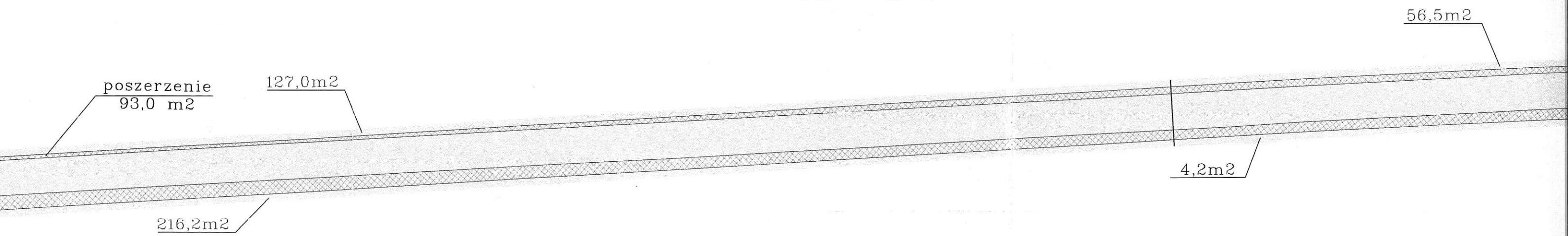
14,0m²

15,7m²

1690m²

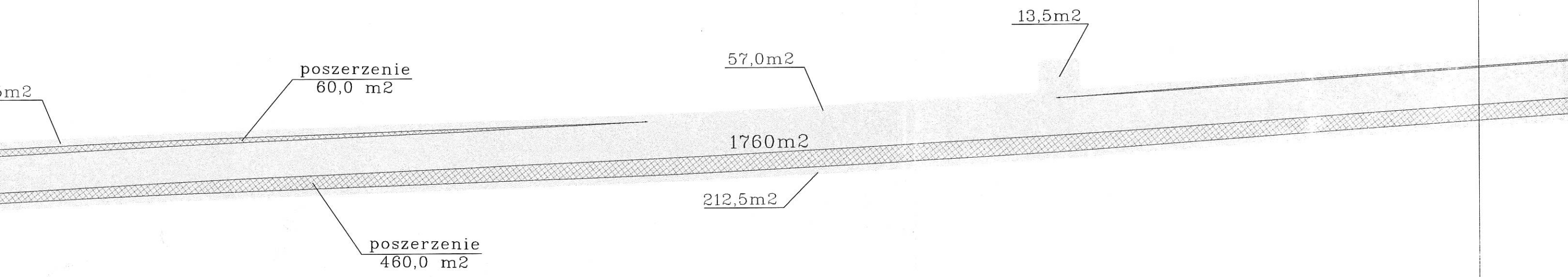
poszerzenie
460,0 m²





pos
93



nie
n2

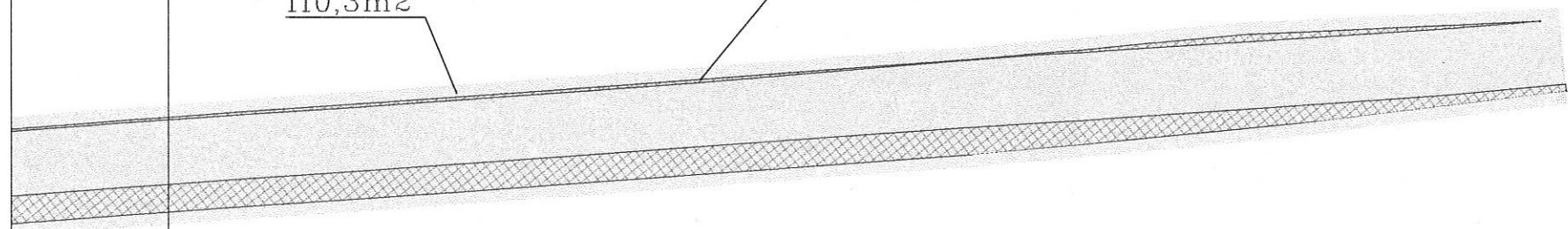
OBMIARY ELEMENTOW
PROJEKTOWANYCH- skala 1:500 - Rys. 1

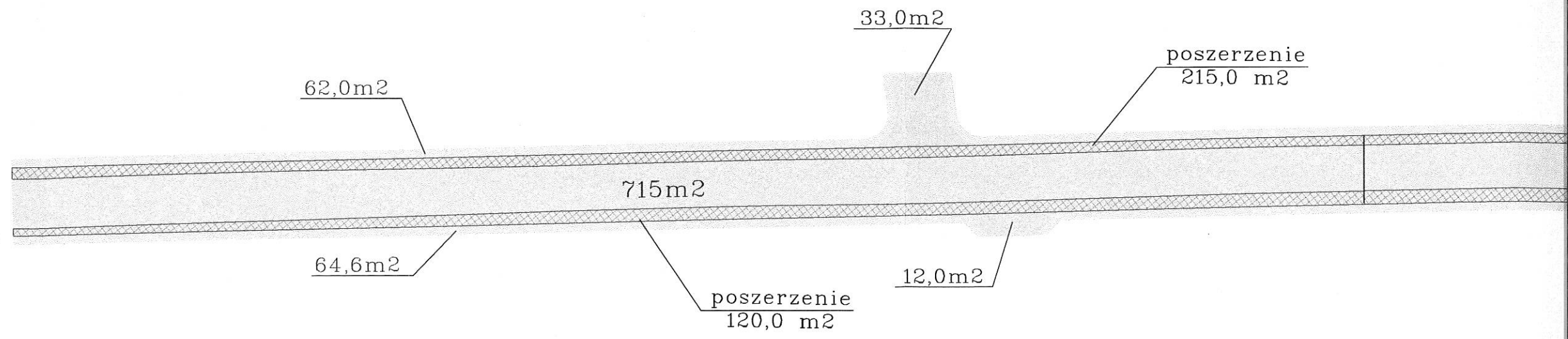


- LEGENDA I OZNACZENIA
-  nawierzchnia bitumiczna jezdni
 -  zjazdy
 -  pobocza gruntowe
 -  poszerzenie jezdni

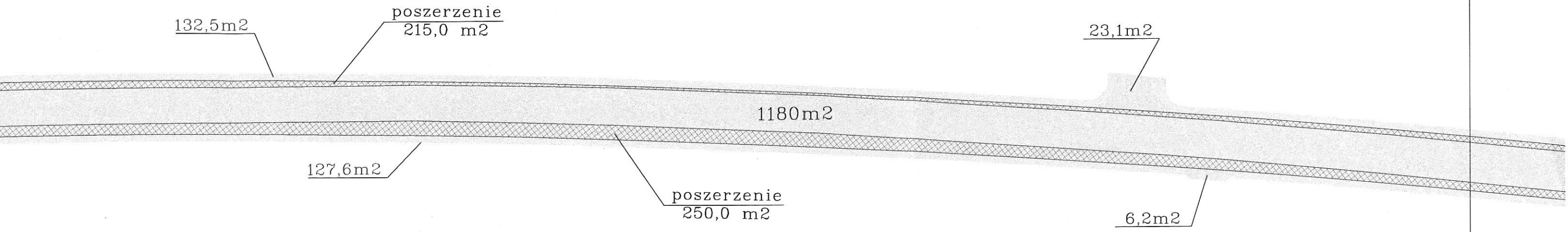
110,3m²

poszerzenie
25,0 m²



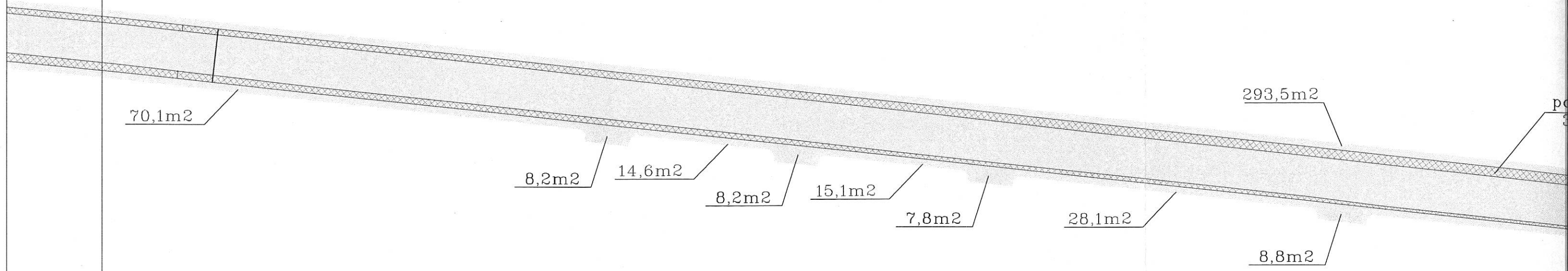


OBMIARY ELEMENTÓW
PROJEKTOWANYCH- skala 1:500 - Rys. 2



LEGENDA I OZNACZENIA

-  nawierzchnia bitumiczna jezdni
-  zjazdy
-  pobocza gruntowe
-  poszerzenie jezdni



70,1m²

8,2m²

14,6m²

8,2m²

15,1m²

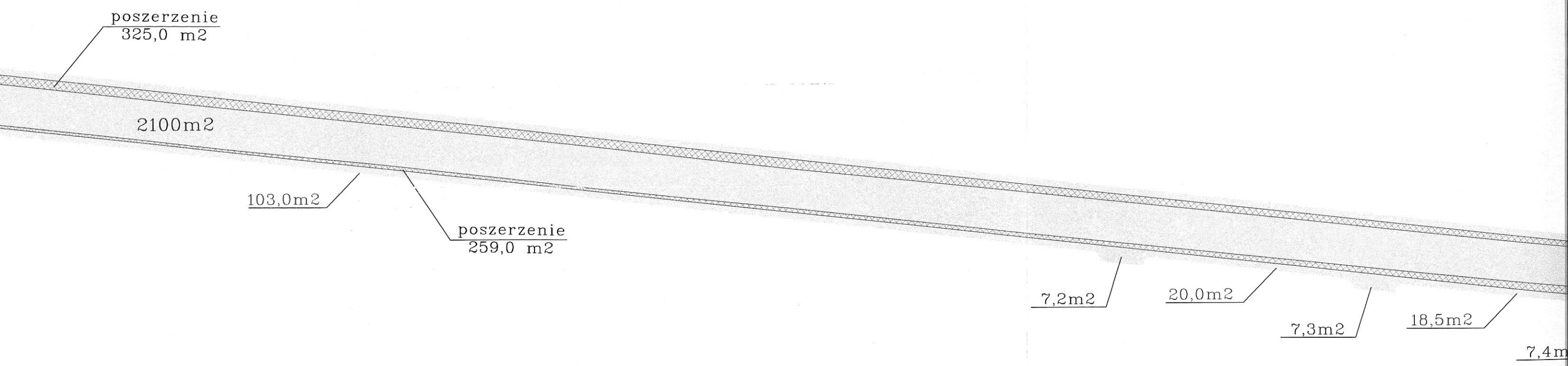
7,8m²

28,1m²

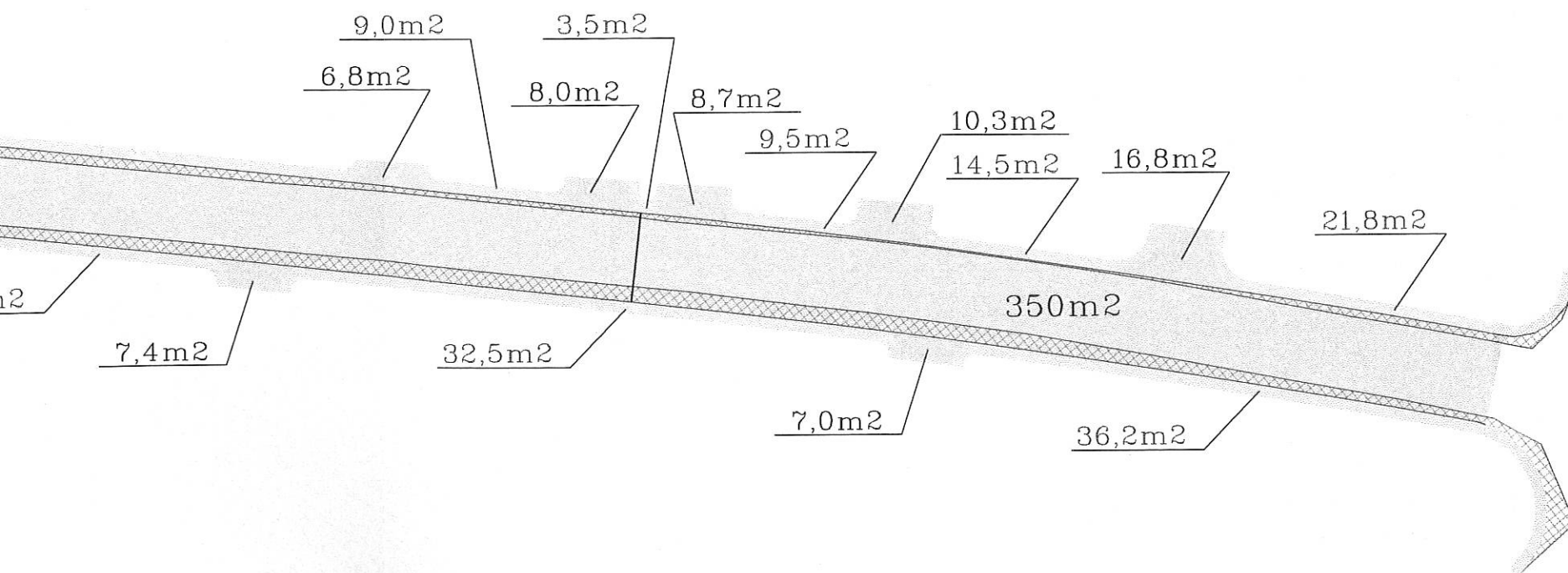
8,8m²





293,5m²

pg



OBMIARY ELEMENTOW
PROJEKTOWANYCH- skala 1:500 - Rys. 3



- LEGENDA I OZNACZENIA
-  nawierzchnia bitumiczna jezdni
 -  zjazdy
 -  pobocza gruntowe
 -  poszerzenie jezdni