

1	<p><b>urządzenie - zmywarka 60cm klasy A++, 12 kpl SREBRNA</b></p> <p>Wymiary (SxWxG) [cm] 60 x 84.5 x 60</p> <p>Pojemność [kpl.] 13</p> <p>Roczne zużycie prądu 262 kWh = 159.82 zł</p> <p>Zużycie wody [l/cykl] 9.5</p> <p>Poziom hałasu [dB] 44</p> <p>Sterowanie smartfonem Nie</p> <p>Kosz dolny 4 składane półki</p> <p>Kosz górny 2 półki na filiżanki, 2 składane półki</p> <p>Opóźnienie startu pracy Tak</p> <p>Podłączenie do ciepłej wody Tak</p> <p>Programy zmywania 1 godzina, Auto 45-65C, Ekonomiczny 50C, Garnki 70C, Mycie wstępne, Szkło 40C</p> <p>Rodzaj panelu sterowania Zewnętrzny</p> <p>Rodzaj zmywarki Zmywarka wolnostojąca</p> <p>Sterowanie Elektroniczne</p> <p>Temperatury zmywania [stopnie C] 40/45/50/65/70</p> <p>Trzecia szuflada Tak</p> <p>Wskaźnik braku nabtyszczacza Tak</p> <p>Wskaźnik braku soli Tak</p> <p>Wyświetlacz elektroniczny Tak</p> <p>Zdejmowany blat Tak</p> <p>Wykonanie dna zmywarki Polinox</p> <p>Zużycie wody [l/cykl] 9.5</p> <p>Roczne zużycie wody [l] 2660</p> <p>Zużycie energii [kWh/cykl] 0.92</p> <p>Roczne zużycie energii [kWh] 262</p> <p>Poziom hałasu [dB] 44</p> <p>Klasa energetyczna A++</p> <p>Klasa zmywania A</p> <p>Klasa suszenia A</p> <p>Dopuszczalne wszystkie zmiany liczbowe +/- 5%</p>
2	<p><b>urządzenie - kuchnia gazowa 4-palnikowa z piekarnikiem inox</b></p> <p>Rodzaj piekarnika Elektryczny</p> <p>Rodzaj płyty grzewczej Gazowa</p> <p>Kolor frontu piekarnika Inox</p> <p>Szerokość [cm] 50</p> <p>Rożen Nie</p> <p>Termoobieg Tak</p> <p>Kolor frontu piekarnika Inox</p> <p>Kolor płyty grzewczej Srebrny</p> <p>Rodzaj piekarnika Elektryczny</p> <p>Wyposażenie 1 taca druciana, 1 taca standardowa, Instrukcja obsługi w języku polskim</p> <p>Gwarancja 24 miesiące, Door To Door</p> <p>Funkcje dodatkowe Blokada bezpieczeństwa, Oświetlenie wnętrza, Pieczenie 3D, Timer</p> <p>Napięcie zasilania [V] 220-240</p> <p>Pojemność [l] 60</p> <p>Program samooczyszczania Nie</p> <p>Rodzaj kuchni Gazowo-elektryczna</p> <p>Typ prowadnic Teleskopowe</p> <p>Programator Elektroniczny</p> <p>Zapalarka gazu W pokrętło</p> <p>Piekarnik</p>

	<p>Grill (opiekacz) Tak</p> <p>Opuszczana grzałka grilla (opiekacza) Nie</p> <p>Rożen Nie</p> <p>Termosonda Nie</p> <p>Wnętrze Emalia</p> <p>Liczba pól grzewczych 4</p> <p>Rodzaj płyty grzewczej Gazowa</p> <p>Ruszt Żeliwny</p> <p>Zabezpieczenie przeciwwypływowe gazu Tak</p> <p>Moc przyłączeniowa [kW] 2.1</p> <p>Klasa energetyczna A</p> <p>Głębokość [cm] 60</p> <p>Szerokość [cm] 50</p> <p>Wysokość [cm] 85</p> <p>Dopuszczalne wszystkie zmiany liczbowe +/- 5%</p>
3	<p><b>urządzenie - telewizor 55 cali, 4k</b></p> <p>Ekran 55", UHD/4K, 3840 x 2160px</p> <p>Smart TV Tak</p> <p>Android TV Nie</p> <p>Częstotliwość odświeżania ekranu 100Hz</p> <p>Technologia HDR (High Dynamic Range) Tak</p> <p>Złącza HDMI x4, USB x3</p> <p>Funkcje Wi-Fi, DLNA, Bluetooth, Nagrywanie na USB, LG NanoCell</p> <p>Kolor obudowy Czarny</p> <p>Przekątna ekranu [cal] 55</p> <p>Przekątna ekranu [cm] 138.8</p> <p>Format ekranu 16:9</p> <p>Format HD UHD/4K</p> <p>Rozdzielczość 3840 x 2160</p> <p>Obraz 3D Nie</p> <p>Zakrzywiony ekran Nie</p> <p>Podwójny tuner HD Nie</p> <p>Tuner Analogowy, DVB-C, DVB-S, DVB-S2, DVB-T, DVB-T2</p> <p>Rodzaj telewizora LED</p> <p>Procesor a7 Gen 2</p> <p>NanoCell Tak</p> <p>Ambilight Nie</p> <p>Funkcje poprawy obrazu 4K Upscaler, Dolby Vision, Dynamic Tone Mapping, HDR, HLG, Nano Cell Color, ULTRA Luminance</p> <p>Kąt widzenia pionowy 178</p> <p>Czas reakcji matrycy 5 ms</p> <p>Kąt widzenia poziomy 178</p> <p>Częstotliwość odświeżania ekranu 100Hz</p> <p>System dźwięku przestrzennego DTS HD</p> <p>System dźwięku Dolby Atmos</p> <p>Wbudowane głośniki 2</p> <p>Moc głośników [W] 20</p> <p>Regulacja tonów wysokich / niskich Nie</p> <p>Subwoofer Nie</p> <p>Funkcje dodatkowe dźwięku Down Firing, Wireless Sound Sync</p> <p>Korektor dźwięku Nie</p> <p>Funkcje multimedialne i sieciowe</p> <p>Smart TV Tak</p> <p>Android TV Nie</p> <p>webOS TV Tak</p> <p>Wi-Fi Tak</p>

	DLNA Tak HbbTV Nie Bluetooth Tak Przeglądarka internetowa Tak Nagrywanie na USB Tak Komunikacja dodatkowa Antenowe, Wi-Fi Direct Aplikacje Smart TV Apple TV, Netflix, Spotify, YouTube Akcesoria opcjonalne Pilot zdalnego sterowania Menu w języku polskim Tak Telegazeta Tak Funkcje dodatkowe Asystent głosowy, HDCP, Simplink, Sztuczna inteligencja Obsługiwane formaty 3GPP, AAC, AC3, apt-X, AVI, FLAC, H.263, H.264, H.265, HE-AAC, HEVC, JPEG, JPS, LPCM, M2TS, MKV, MP3, MP4, MPEG-2, MPEG-4, MPO, OGG, TS, VC-1, VP9, WMA Liczba złączy HDMI 4 Liczba złączy USB 3 Eurozłącze (Scart) Nie Liczba złączy EURO 0 Złącze Ethernet (LAN) Tak Wejście komponentowe Nie Wejście kompozytowe Tak Cyfrowe wyjście optyczne Tak Cyfrowe wyjście koaksjalne Nie Złącze CI (Common Interface) Tak Wyjście słuchawkowe Tak Czytnik kart pamięci Nie Złącze DisplayPort Nie Wejście PC VGA Nie Pozostałe wejścia/wyjścia Wyjście RF Szerokość z podstawą [cm] 123.2 Wysokość z podstawą [cm] 78.6 Głębokość z podstawą [cm] 26.3 Szerokość bez podstawy [cm] 123.2 Wysokość bez podstawy [cm] 71.6 Głębokość bez podstawy [cm] 6.36 Waga z podstawą / bez podstawy [kg] 18.7 / 17.2 Standard VESA 300 x 300 Efektywność energetyczna Pobór mocy (tryb włączenia) [W] 95 Pobór mocy (tryb czuwania) [W] 0.5 Zasilanie 220-240V; 50-60Hz Roczne zużycie prądu 132 kWh = 80.52 zł Klasa energetyczna A Wyposażenie i gwarancja Wyposażenie Baterie, Kabel zasilający, Magic Remote Załączona dokumentacja Instrukcja obsługi w języku polskim, Karta gwarancyjna Gwarancja 24 miesiące  Dopuszczalne wszystkie zmiany liczbowe +/- 5%
4	<b>urządzenie - lodówka z zamrażalnikiem 199 l / 68 l, klasy A++ SREBRNA</b> Wymiary (WxSxG) [cm] 171.5 x 60 x 67.2 Pojemność użytkowa chłodziarki [l] 249 Pojemność użytkowa zamrażarki [l] 72 Roczne zużycie prądu 228 kWh = 139.08 zł Bezsronowa (No Frost) Pełny No Frost

	Sterowanie smartfonem	Nie
	Zmiana kierunku otwierania drzwi	Nie
	Poziom hałasu (dB)	40
	Kolor	Srebrny
	Kolor / wykończenie boków	Srebrny
	Kolor / wykończenie frontu	Srebrny
	Czas utrzymania temperatury w przypadku braku zasilania [h]	13
	Kompresor inwerterowy	Tak
	Liczba agregatów	1
	Liczba termostatów	1
	Sterowanie	Mechaniczne
	Liczba drzwi	2
	Zmiana kierunku otwierania drzwi	Nie
	Sterowanie smartfonem	Nie
	Klasa zamrażarki	*/***
	Klasa klimatyczna	N, SN, ST, T
	Poziom hałasu (dB)	40
	Roczne zużycie energii [kWh]	228
	Klasa energetyczna	A++
	Sposób odszraniania (rozmrażania) chłodziarki	No-Frost
	Sposób odszraniania (rozmrażania) zamrażalnika	No-Frost
	Zdolność zamrażania [kg/24h]	4.5
	Szybkie zamrażanie	Tak
	Kostkarka do lodu	Nie
	Dopuszczalne wszystkie zmiany liczbowe +/- 5%	





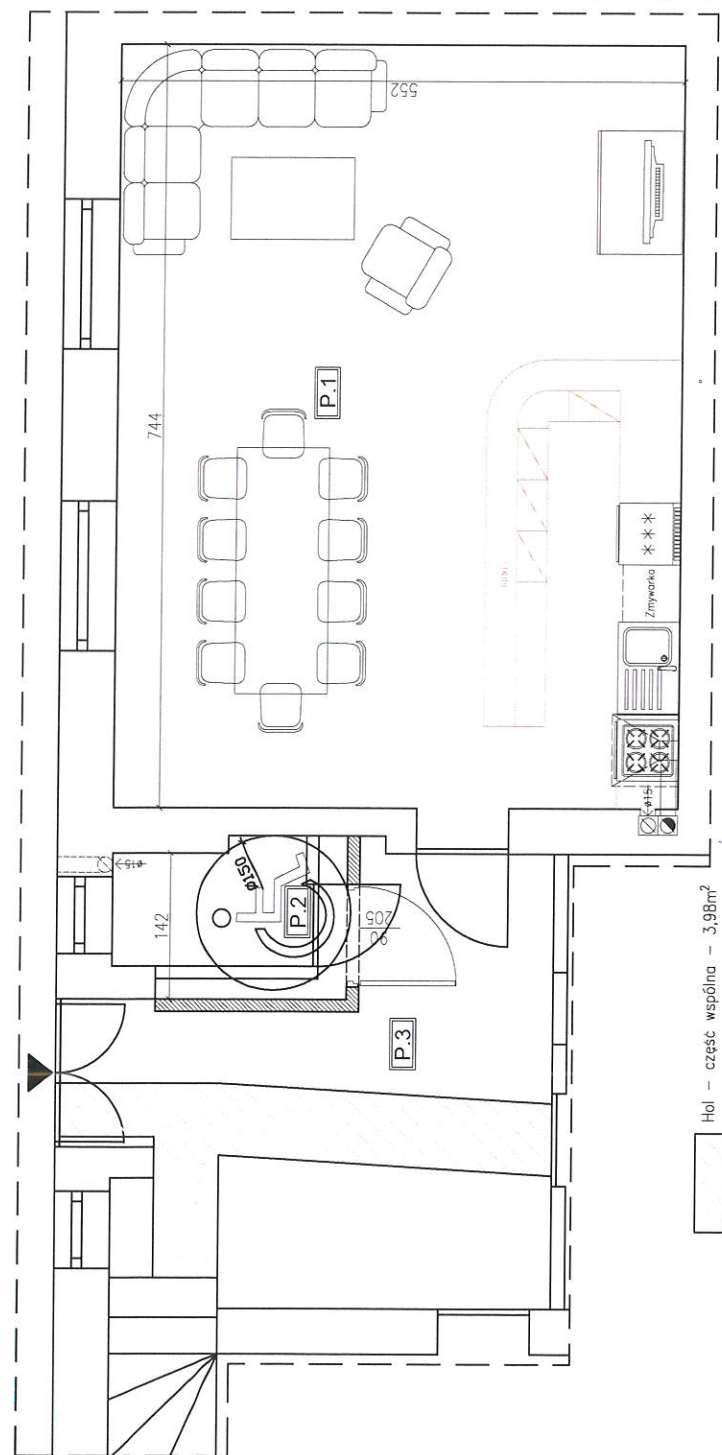
LEGENDA:

## Ściany istniejące

Ściany – działowe  
– 12 cm beton komórkowy;

Nadproza / podciaggi;

Granica opracowania



Hol – część wspólna – 3,98m<sup>2</sup>

Oznaczenie na rysunku	Nazwa pomieszczenia	Powierzchnia	Wysokosc	Posadzka	Wyprawy scienne	Wykonczenie sufitu
P.1	Sala spotkan	41,07m <sup>2</sup>	3,00m	gres	tylny cement-wap. kat. III, malowany farbą krylową	tylny cement-wap. kat. III, malowany farbą krylową
P.2	WC	3,18m <sup>2</sup>	2,80m	gres	Plakta scienne ceramiczne do h=2,8m (do sufitu)	sufit, podłazowany GK
P.3	Hol	15,94m <sup>2</sup>	3,05m	gres	tylny cement-wap. kat. III/plyta GK malowy farbą krylową	malowany tynk okrywką - zmywalną
	RAZEM	138,58m <sup>2</sup>			tylny cement-wap. kat. III, malowany farbą krylową - zmywalną	malowany tynk okrywką - zmywalną

Kolorystyka malowania ścian – beże. Szczegóły uzgodnić z inwestorem.

Kolorysylika plytek: Podloga w sali spotkan i holu – szarosci. Podloga w WC – dostosowac do istniejacego. Sciany w WC dostosowac do istniejacych. Szczegoly uzgodnic z inwestorem.

**GMINA ALEKSANDRÓW KUJAWSKI**  
ul. Słowackieg 8, 87-700 Aleksandrów Kuj

PROJEKTANT	JANUSZ BEDNARSKI nr upr.: 96775/Bg	podpis:
PROJEKTANT	ŚLAWOMIR SERKOWSKI nr upr.: KUP/0061/PWBKb/16	podpis:

OBIEKT

ZMIANA SPOSOBU UŻYTKOWANIA CZĘŚCI BUDYNKU (ŚWIETLICY WIEJSKIEJ) NA POTRZEBY UTWORZENIA OGÓLNODOSTĘPNEJ INFRASTRUKTURY SPOŁECZNO-KULTURALNEJ - PLACÓWKĘ WSPARCIA DZIENNEGO W M. PLEBANKA NA DZ. NR EWID. 132/20 W G.M. ALEKSANDROW KUJAWSKI

STADIUM

PROJEKT ARCHITEKTONICZNO - BUDOWLANY

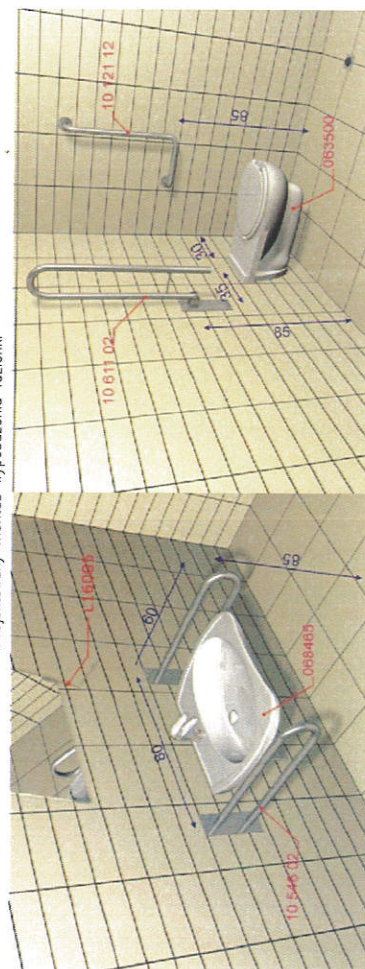
TUTUŁ RYSUNKU

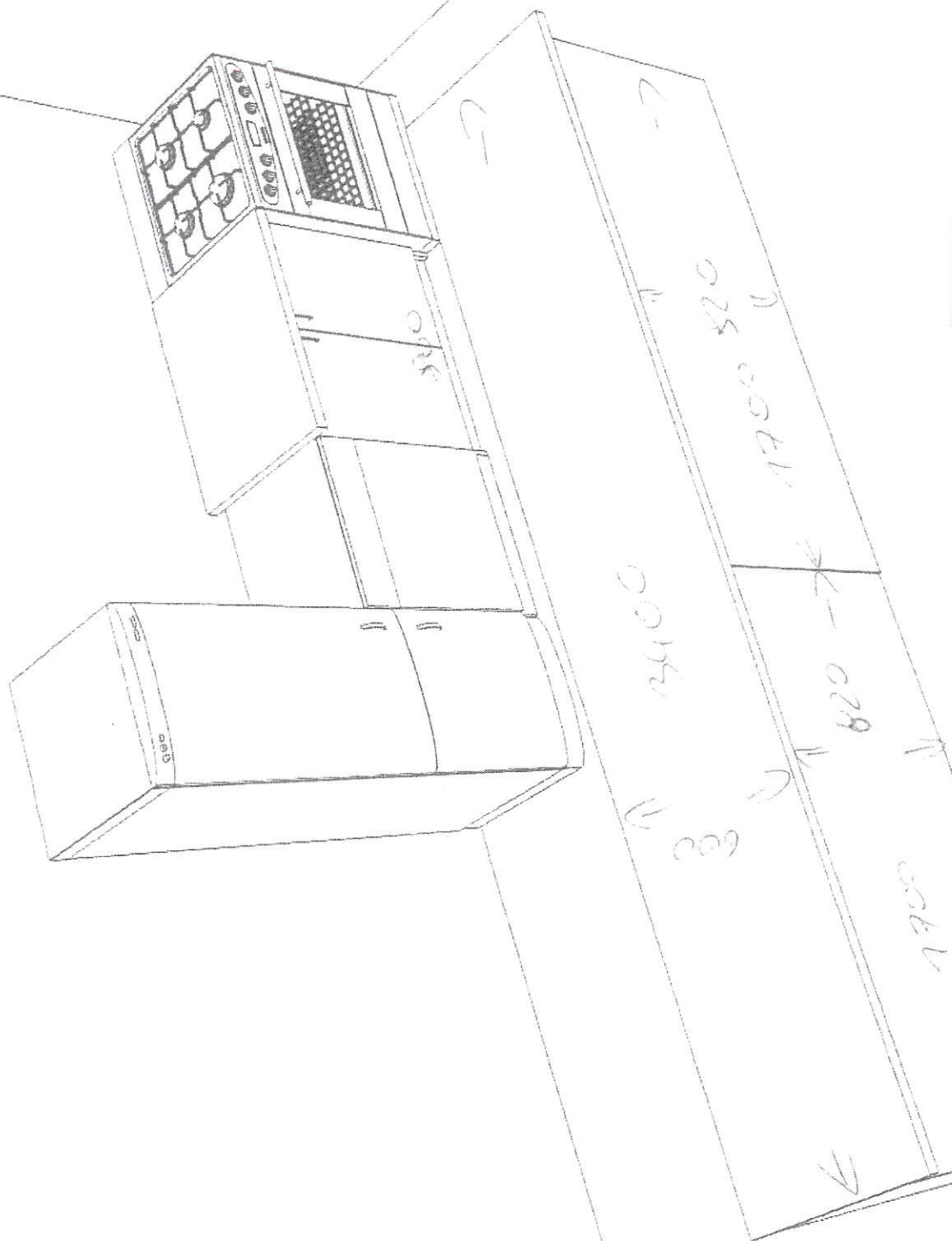
## PRZUT PRZYZIEMIA

DATA WYDANIA: 02.2019r.	SKALA 1:50
-------------------------	------------

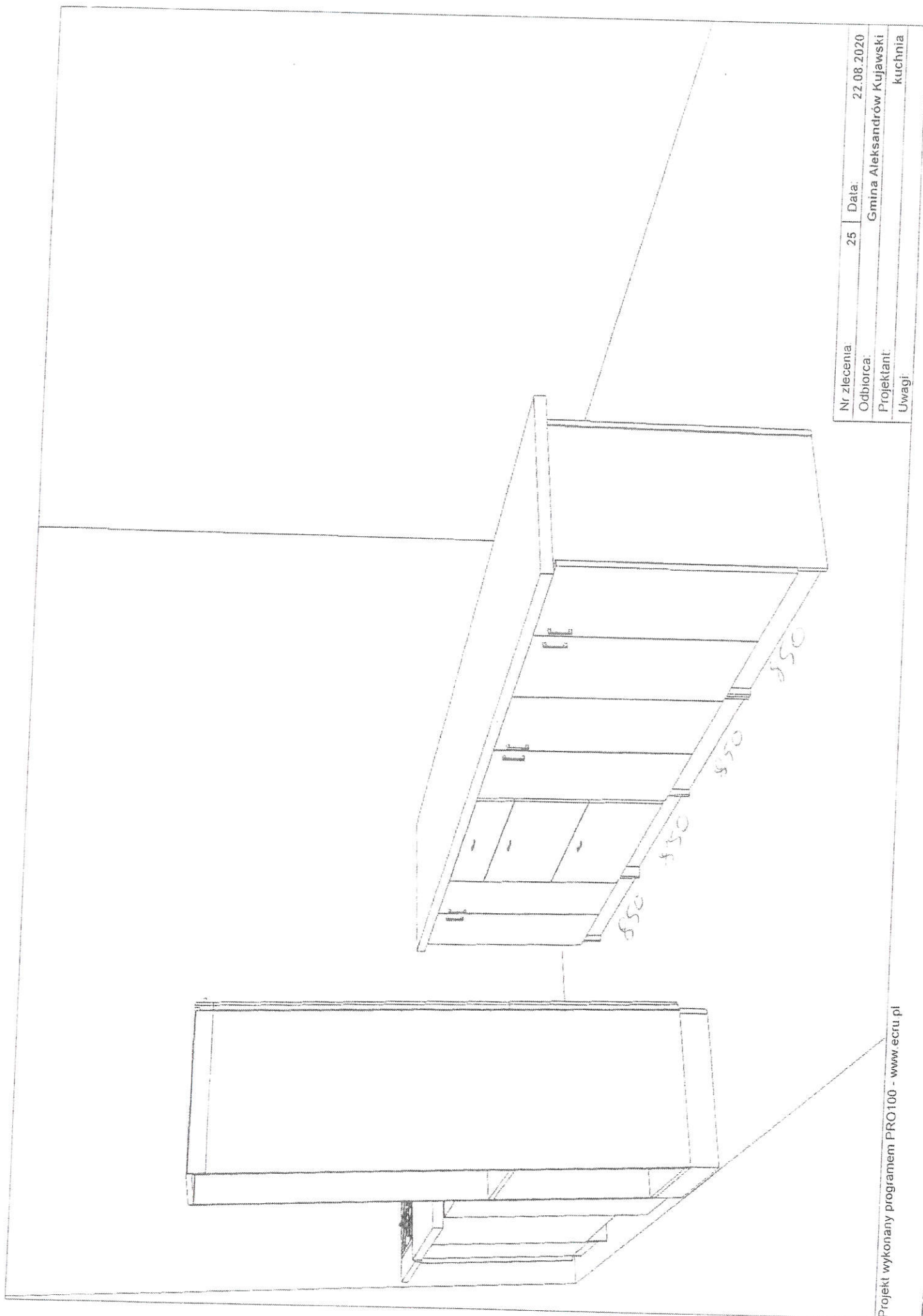
DATA WYDANIA: 02.2019r.	SKALA 1: 50	RYS. NR 2
-------------------------	-------------	-----------

PRAWA AUTORSKIE ZASTRZEŻONE. NINIEJSZY PROJEKT JEST PRZECIWOTEM PRAWA AUTORSKIEGO I CHRONIWCY JEST  
ARCHITEKTOM PRZAWAMI OSOBISTYMI I AUTORSKIMI PRZAWAMI MAJĄTKOWYMI JAKO "UTWÓR ARCHITEKTONICZNY".  
ARCHITEKT TONICZNO-URBANISTYCZNY, URBANISTYCZNY" NA PODSTAWIE USTAWY Z DN 4.02.1994r. O PRAWIE AUTORSKIM I  
WIAWACH POKREWNYCH (Dz.U. nr 80 z 2002r. poz. 904).





Nr zlecenia:	25	Data:	22.08.2020
Odbiorca:	Gmina Aleksandrów Kujawski		
Projektant:	kuchnia		
Uwagi:			



Nr zlecenia:	25	Data:	22.08.2020
Odbiorca:	Gmina Aleksandrów Kujawski		
Projektant:	kuchnia		
Uwagi:			