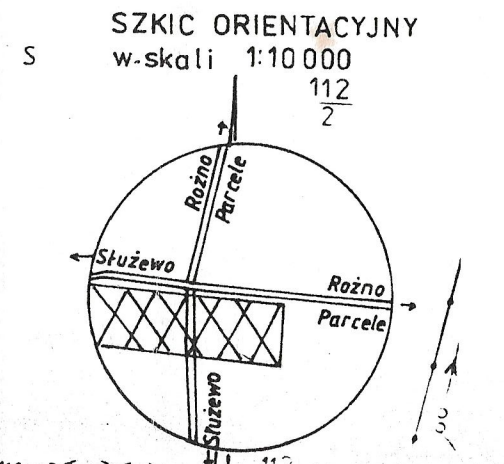
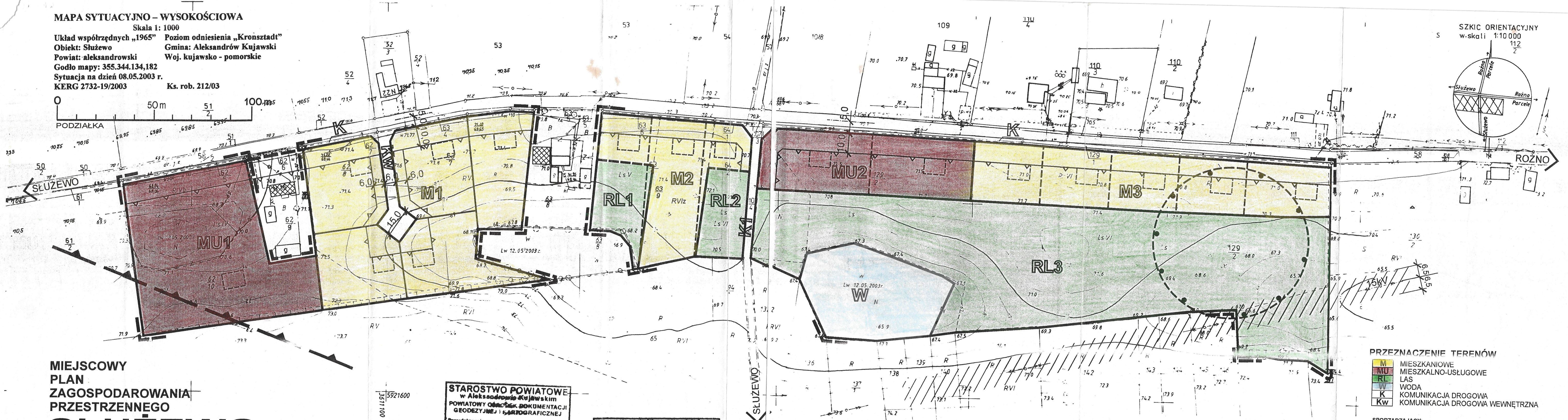
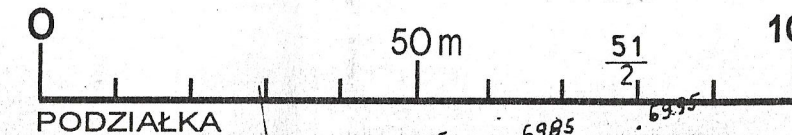


MAPA SYTUACYJNO - WYSOKOŚCIOWA

Skala 1: 1000

Układ współrzędnych „1965” Poziom odniesienia „Kronsztadt”  
Obiekt: Służewo Gmina: Aleksandrów Kujawski  
Powiat: aleksandrowski Woj. kujawsko - pomorskie  
Godło mapy: 355.344.134,182  
Sytuacja na dzień 08.05.2003 r.  
KERG 2732-19/2003 Ks. rob. 212/03



MIJSCOWY PLAN ZAGOSPODAROWANIA PRZESTRZENNEGO

SŁUŻEWO

GMINA ALEKSANDRÓW KUJAWSKI - tereny mieszkalno- usługowe  
dz. 62/8; 62/10; 63/7; 63/9; 64/2; 129/2 i 10/2

RYSUNEK PLANU skala 1:1000

USŁUGI GEODEZYJNE  
SKALMIAR s.c.  
07-700 Aleksandrów Kuj., ul. Strażacka 19 (9-54,82) 25-01  
GEODETA  
Roman Lewicki  
Upr. zaw. Nr 15904

STAROSTWO POWIATOWE w Aleksandrowie Kujawskim  
POWIATOWY OŚRODEK DOKUMENTACJI GEODEZYJNEJ I KARTOGRAFICZNEJ  
Wprowadzenie, opisanie, aktualizacja i rozprowadzenie aktualnego dokumentu urbanistycznego, z którym ma być w art. 18 ustawy z dnia 17 maja 1999 r. Prawo geodezyjne i kartograficzne (Dz.U. Nr 30, poz. 163, z późniejszymi zmianami).  
26.05.2003  
Aleksandra Kaj, dan

STAROSTWO POWIATOWE w Aleksandrowie Kujawskim  
POWIATOWY OŚRODEK DOKUMENTACJI GEODEZYJNEJ I KARTOGRAFICZNEJ  
Wprowadzenie, opisanie, aktualizacja i rozprowadzenie aktualnego dokumentu urbanistycznego, z którym ma być w art. 18 ustawy z dnia 17 maja 1999 r. Prawo geodezyjne i kartograficzne (Dz.U. Nr 30, poz. 163, z późniejszymi zmianami).  
26.05.2003  
Aleksandra Kaj, dan

nie wyklucza się istnienia w terenie innych urządzeń podziemnych, które nie zostały uwzględnione w niniejszym planie, o których istnieniu posiadają informacje w inwentaryzacji lub innych dokumentach.

- OZNACZENIA GRAFICZNE
- GRANICE OBSZARU ZMIANY PLANU
  - LINIE ROZGRANICZAJĄCE TERENY O RÓŻNYM PRZEZNACZENIU - OBOWIĄZUJĄCE
  - LINIE ROZGRANICZAJĄCE TERENY O RÓŻNYM PRZEZNACZENIU - POSTULOWANE
  - LINIE ROZGRANICZAJĄCE TERENY O JEDNAKOWYM PRZEZNACZENIU - OBOWIĄZUJĄCE
  - LINIE ROZGRANICZAJĄCE TERENY O JEDNAKOWYM PRZEZNACZENIU - POSTULOWANE
  - NIEPRZEKACZALNE LINIE ZABUDOWY
  - OBIEKTY ADAPTOWANE/ASTNIEJĄCE
  - OBIEKTY PROJEKTOWANE - POSTULOWANE
  - STANOWISKO ARCHEOLOGICZNE
  - STREFA OCHRONY POŚREDNIEJ UJĘCIA WODY "TAŻYNA"

- PRZEZNACZENIE TERENÓW
- M MIESZKANIOWE
  - MU MIESZKALNO-USŁUGOWE
  - RL LAS
  - W WODA
  - K KOMUNIKACJA DROGOWA
  - Kw KOMUNIKACJA DROGOWA WEWNĘTRZNA

SPORZADZAJĄCY:  
WÓJT GMINY ALEKSANDRÓW KUJAWSKI  
WYKONAWCA:  
BIURO URBANISTYKI I ARCHITEKTURY  
Toruń, ul. Kościuszki 49c/26, tel.655-78-26  
mgr inż. arch. Bogdan Fryndt  
/ Północna Okręgowa Izba Urbanistów G-096/2002 /

ZALĄCZNIK  
DO UCHWAŁY NR 1X/86/2003  
RADY GMINY ALEKSANDRÓW KUJAWSKI  
z dnia 30.10.2003 ogłoszonej w  
DZIENNIKU URZĘDOWYM WOJEWÓDZTWA  
KUJAWSKO-POMORSKIEGO  
Nr z dnia  
Przewodniczący Rady Gminy  
mgr inż. Michał Guśtawow