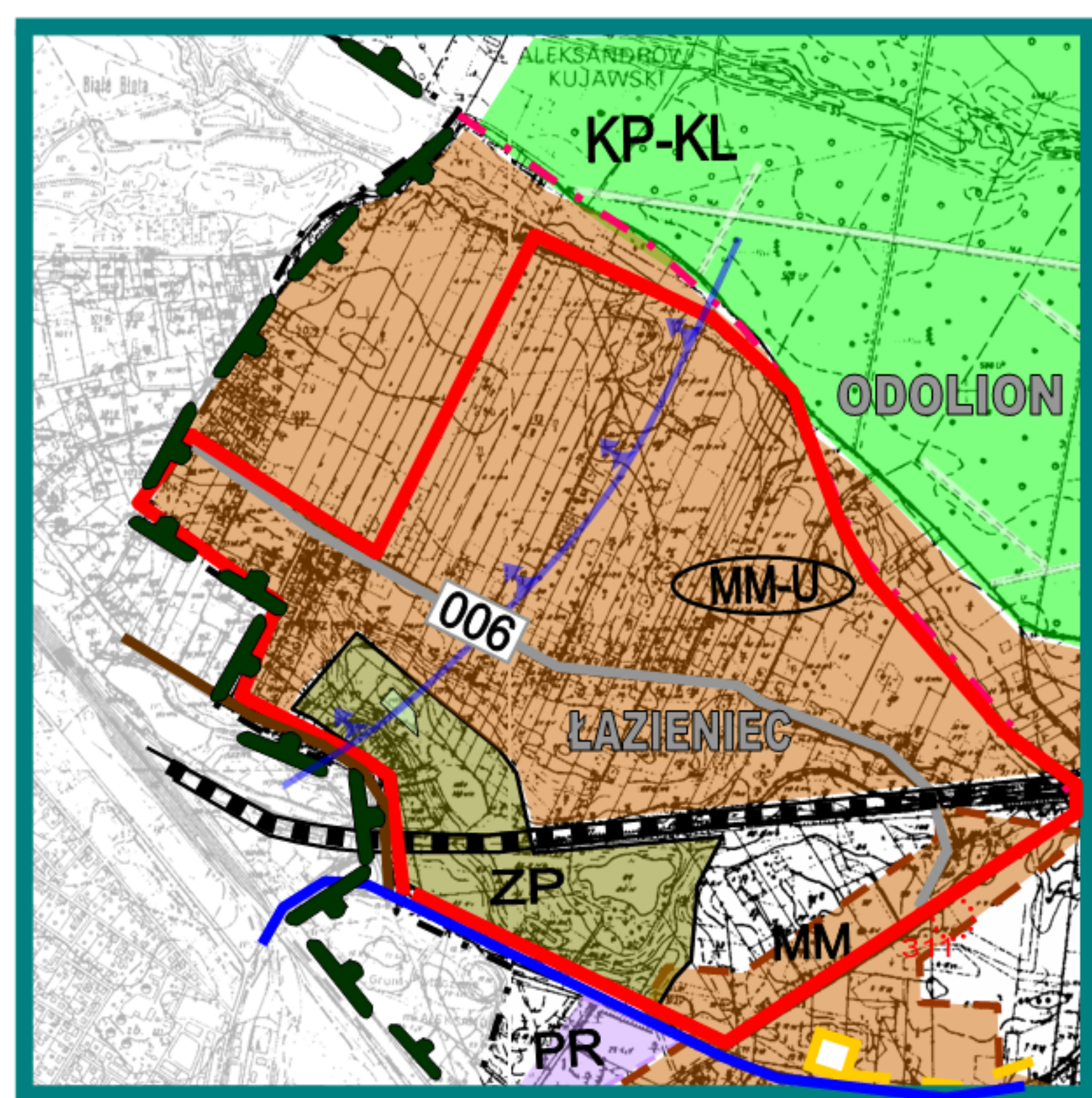


WYRYS ZE STUDIUM UWARUNKOWAŃ
I KIERUNKÓW ZAGOSPODAROWANIA
PRZESTRZENNEJ GMINY ALEKSANDRÓW KUJAWSKI



- MM-U - tereny dla funkcji mieszkaniowo-usługowej
- MM - tereny dla funkcji mieszkaniowej
- ZP - parki i zieleńce
- granicza obszaru objętego planem miejscowym
- granicza Obszaru Chronionego Krajobrazu
- Nizina Ciechocińska
- droga wojewódzka
- droga powiatowa
- droga gminna
- traktacja kolejowa PKP
- Obszar Zasobowy Wód Podziemnych Czwartorzędowych

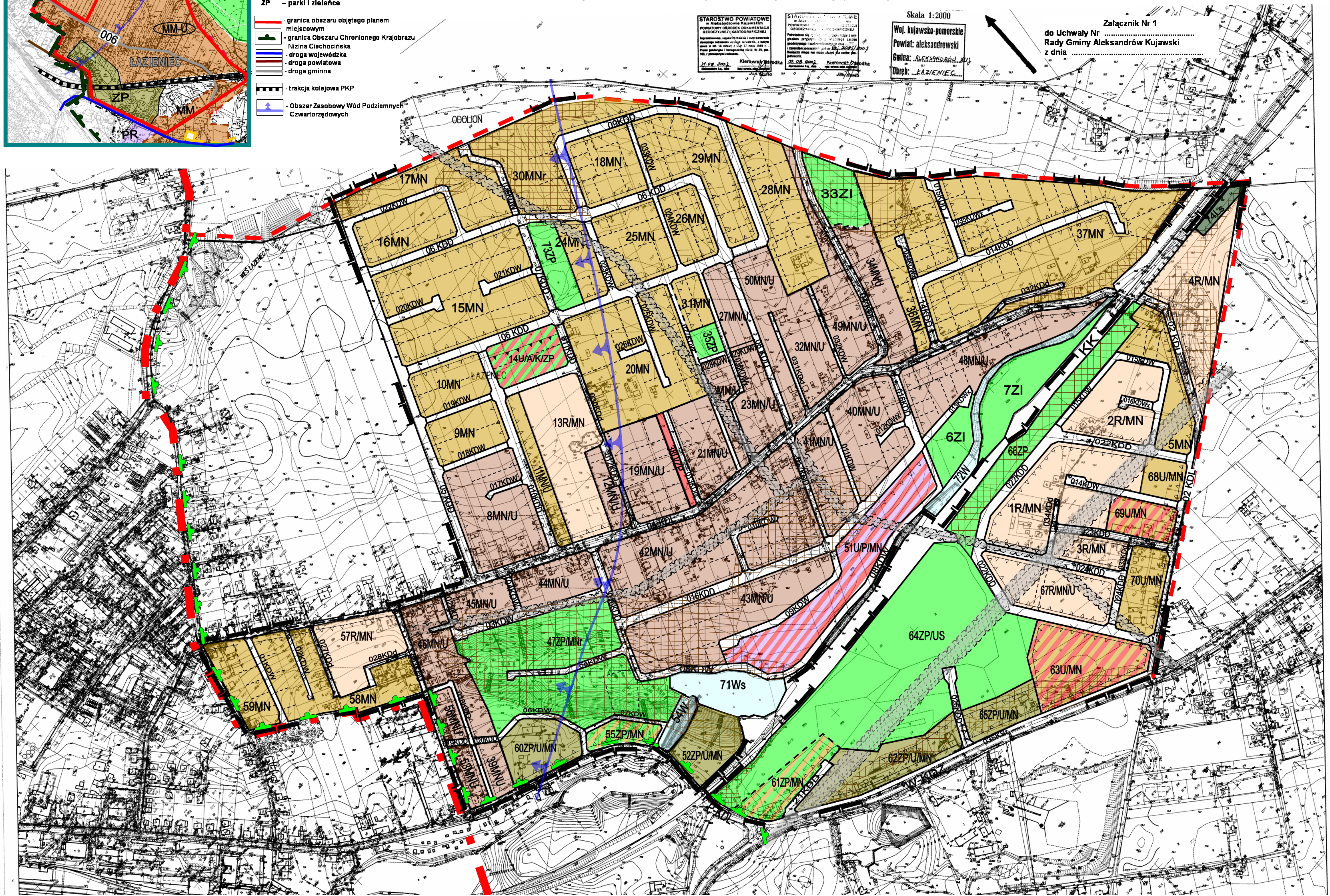
MIEJSCOWY PLAN ZAGOSPODAROWANIA PRZESTRZENNEGO OBSZARU POŁOŻONEGO W OBRĘBIE EWIDENCYJNYM ŁAZIENIEC GMINA ALEKSANDRÓW KUJAWSKI

0 20 40 60 80 100 120 140 160 180 200

STAROSTWO POWIATOWE
Aleksandrów Kujawski
Powiat Aleksandrowski
Biuro Geodezyjne i Kartograficzne
ul. Wolności 10
85-200 Aleksandrów Kujawski
Kierownik: mgr inż. Andrzej Krawiec
mgr inż. Andrzej Krawiec
mgr inż. Andrzej Krawiec

Skala 1:2000
Woj. kujawsko-pomorskie
Powiat: aleksandrowski
Gmina: Aleksandrów Kujawski
Dzielnica: LAZHENIEC

Załącznik Nr 1
do Uchwały Nr
Rady Gminy Aleksandrów Kujawski
z dnia



LEGENDA

Ustalenia planu

- granicza obszaru objętego ustaleniami planu
- linie rozgraniczające tereny o różnym przeznaczeniu o charakterze stałym
- linie rozgraniczające tereny o różnym przeznaczeniu o charakterze postulowanym
- linie rozgraniczające wewnętrznego podziału terenu o różnym przeznaczeniu o charakterze wynikającym ze sposobu użytkowania gruntu
- granicza oddziaływania obiektu, lub urządzenia technicznego
- linia zabudowy maksymalna, nieprzekraczalna
- linia zabudowy obowiązująca
- tereny komunikacyjne ustalone planem:
 - KDL - drogi publiczne w klasie lokalnej zbiorczej
 - KDD - drogi publiczne w klasie dojazdowej
 - KDd - drogi pieszo-jezdne, publiczne
 - KSr - ścieżka rowerowa publiczna
 - KDw - drogi wewnętrzne, niepubliczne
 - KDwx - drogi pieszojezdne, niepubliczne

- MN - tereny zabudowy mieszkaniowej jednorodzinnej
- MNU - tereny zabudowy mieszkaniowej jednorodzinnej z dopuszczeniem zabudowy usługowej nieuciążliwej
- MNr - tereny zabudowy mieszkaniowej rezydencjalnej
- R/RM - tereny upraw rolnych i zabudowy zagrodowej
- R/MN - tereny upraw rolnych i zabudowy mieszkaniowej jednorodzinnej
- U/PMN - tereny zabudowy usługowej nieuciążliwej, z dopuszczeniem zabudowy mieszkaniowej jednorodzinnej
- U/MN - tereny zabudowy usługowo-mieszkaniowej jednorodzinnej
- U/AK/ZP - tereny zabudowy usługowo-administracyjnej i kultury z zielenią towarzyszącą
- ZP - tereny zieleni urządzonej, publicznej
- ZI - tereny zieleni naturalnej
- ZPIUS - tereny zieleni naturalnej z dopuszczeniem urządzeń sportowych, z zakazem zabudowy kubaturowej
- ZPMN - tereny zieleni naturalnej z dopuszczeniem zabudowy mieszkaniowej jednorodzinnej
- ZPIUMN - tereny zieleni naturalnej z dopuszczeniem zabudowy usługowej i mieszkaniowej jednorodzinnej
- ZPMNV - tereny zieleni naturalnej z dopuszczeniem zabudowy mieszkaniowej jednorodzinnej rezydencjalnej
- Ls - las
- Ws - teren zbiornika retencyjnego z wodą zbierającą nadmiar wód w glebie i wody opadowe
- W - teren wód otwartych- rowy melioracyjne

Oznaczenia graficzne przedstawione na rysunku planu wynikające z przepisów odrębnych, uwzględnione w ustaleniach planu

- obszarem oddziaływania obiektu, istniejącej, napowietrznej linii energetycznej SN-15kV, jako pas terenu o szerokości minimum 6,5m licząc od osi linii w obie strony, na rysunku planu oznaczona szrafem linii ukośnej pod kątem 45
- Tereny zagrożone spęływaniem mas ziemnych (wyznaczone na podstawie dokumentacji ekofizjograficznej), grunty o dużych spadkach powyżej 5%, wymagające wykonania wstępnych badań geologicznych, przed podjęciem działań projektowych realizacji obiektów kubaturowych, na rysunku planu oznaczone szrafem w kratkę.

oznaczenia informacyjne

- granicza administracyjna gminy
- granicza sołectwa
- W-KDZ - istniejąca droga wojewódzka
- P-KDL - istniejąca droga powiatowa
- KK - Teren specjalny - obszar Państwowych Linii Kolejowych PKP, zelektryfikowany Aleksandrów Kujawski - Ciechocinek
- Teren Głównego Zbiornika Wód Podziemnych Czwartorzędowych
- Granicza Obszaru Chronionego Krajobrazu „NIZINA CIECHOCIŃSKA”

Główny projektant:
mgr inż. arch. Wiesława Rekowski
mgr inż. arch. Wiesława Rekowski
Projektant: mgr inż. Elżbieta Anna Malusiak
Grafika komputerowa: mgr inż. Elżbieta Anna Malusiak