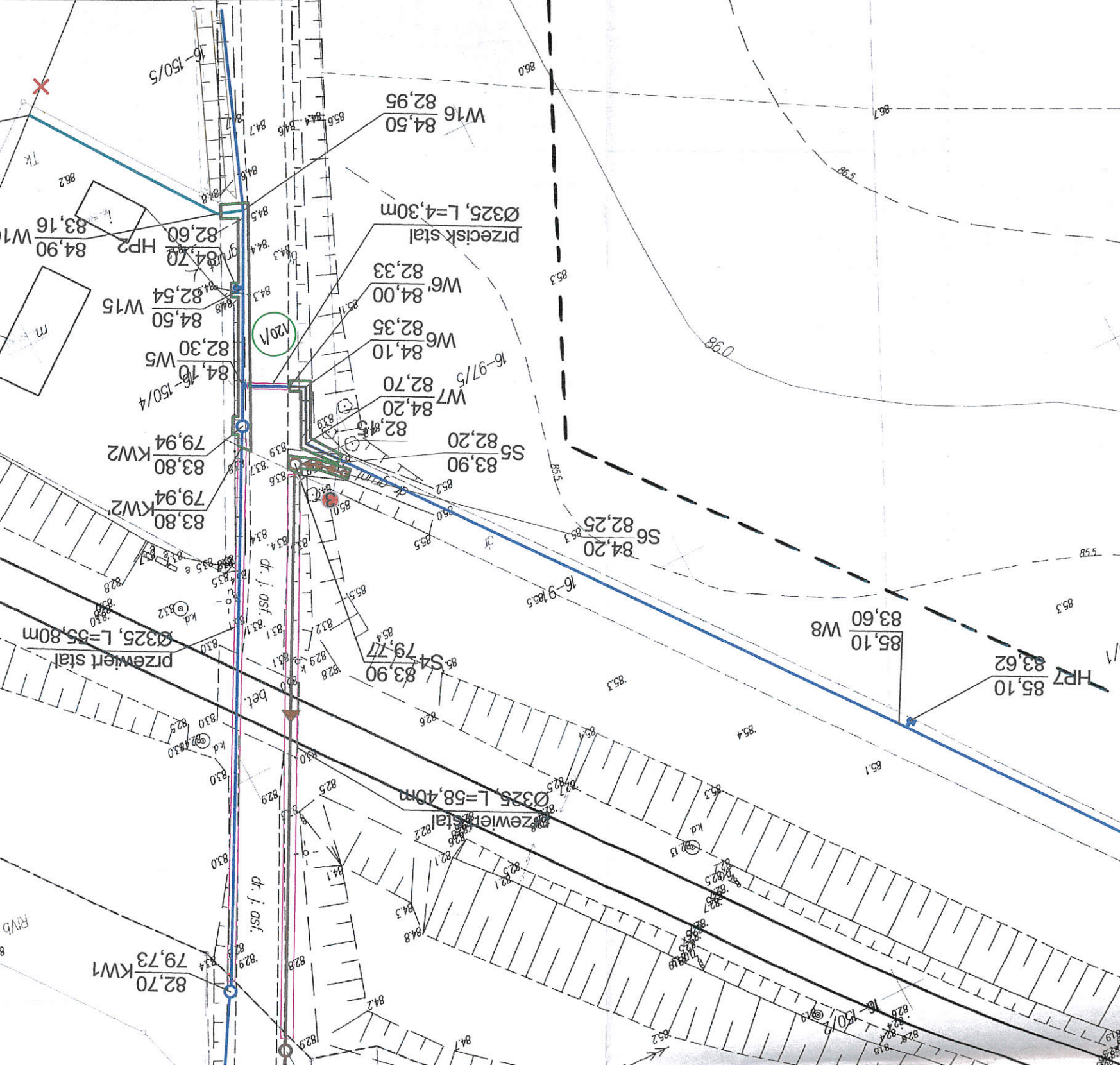


PRACOWNIA P
WODD

ul. Wzrósowa 1, 84-240 Reda, tel/fax 5

Branża:	Sanitarna
Nazwa obiektu:	BUDOWA SIECI WODOCIAĞA PRZEPIECIEM ISTN. PRZYŁĄCZENIA W MIEJSCOWOŚCI STAWKI I
Adres obiektu:	Ośno: dz. nr 91, 94/1, 120/1, 150/4, 150/5, 150/6, 150/7, 150/8, 150/9, 150/10, 150/11, 150/12, 150/13, 150/14, 150/15, 150/16, 150/17, 150/18, 150/19, 150/20, 150/21, 150/22, 150/23, 150/24, 150/25, 150/26, 150/27, 150/28, 150/29, 150/30, 150/31, 150/32, 150/33, 150/34, 150/35, 150/36, 150/37, 150/38, 150/39, 150/40, 150/41, 150/42, 150/43, 150/44, 150/45, 150/46, 150/47, 150/48, 150/49, 150/50, 150/51, 150/52, 150/53, 150/54, 150/55, 150/56, 150/57, 150/58, 150/59, 150/60, 150/61, 150/62, 150/63, 150/64, 150/65, 150/66, 150/67, 150/68, 150/69, 150/70, 150/71, 150/72, 150/73, 150/74, 150/75, 150/76, 150/77, 150/78, 150/79, 150/80, 150/81, 150/82, 150/83, 150/84, 150/85, 150/86, 150/87, 150/88, 150/89, 150/90, 150/91, 150/92, 150/93, 150/94, 150/95, 150/96, 150/97, 150/98, 150/99, 150/100
Investor:	Gmina Więjska Aleksandrów Kujawski
Tytuł rys.:	Projekt zagospodarowania terenu - a
Projektował:	inż. Stefan Ratajczak upr. UAN 834



LEGENDA:

- wykop wymagający odwodnienia
- sieć wodociągowa PVC-U DN/OD225 SDR26
- przyłącze wodociągowe PE-HD DN/OD40 SDR17
- sieć kanalizacyjna PVC-U DN/OD200 SN8 SDR34
- hydrant nadziemny DN80
- studnia zasuw bet. DN1200
- studnia bet. DN1200
- studnia z tworzyw sztucznych PP DN425
- odcinki wodociągu do unieczynnienia
- otwór geologiczny

Uwaga:
Proponuje się odprowadzenie wody rurociągami tłoczonymi do istniejącego rowu, bądź istniejącej kanalizacji deszczowej. Miejsce odprowadzenia wód gruntowych wskaże inwestor mając na uwadze zastosowany sprzęt przez Wykonawcę robót.